

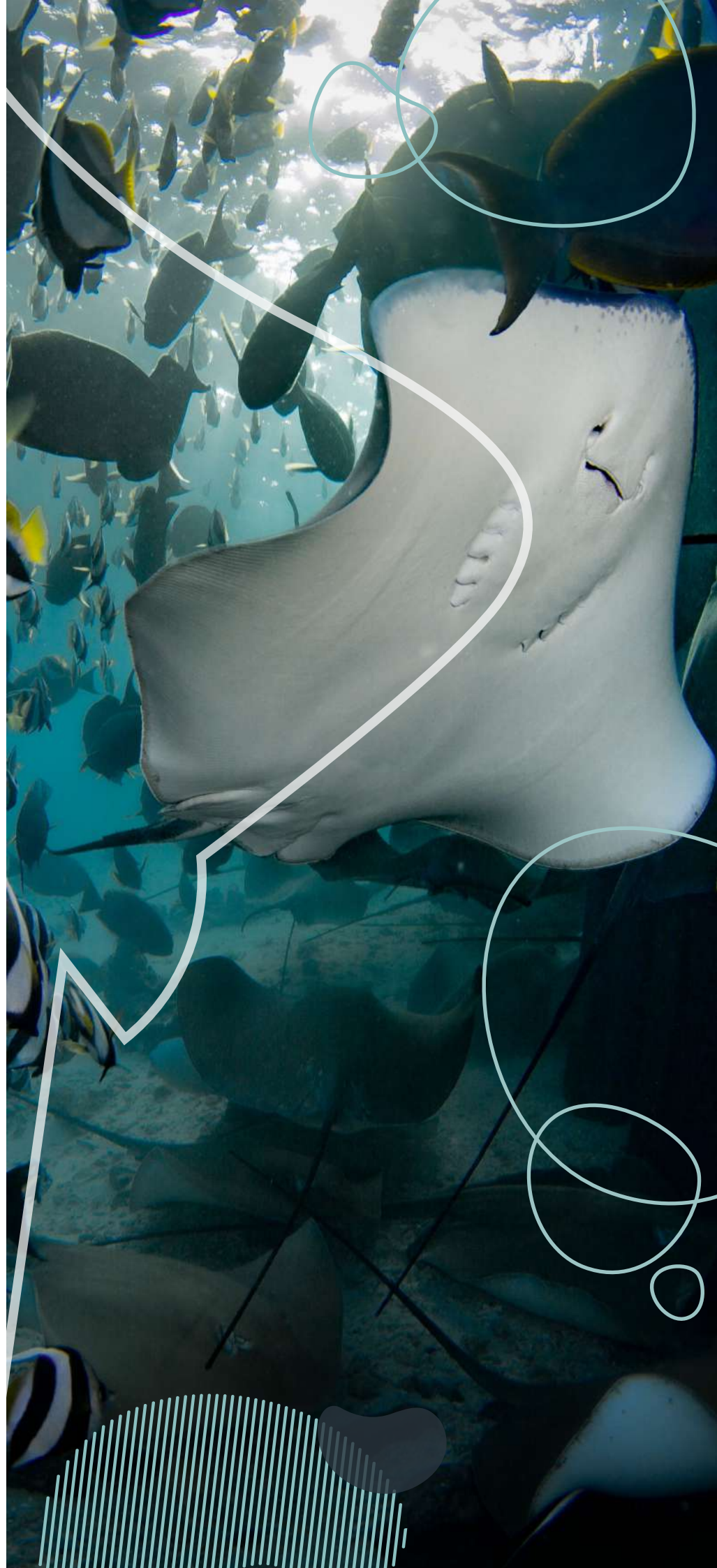
ATOLONES CENTRALES

LO MEJOR DE MALDIVAS



Te Moana
EXPEDITIONS

Viaje organizado por Te Moana Expeditions S.L.
C.I.F. B-75679423, agencia de viajes registrada
en la Generalitat de Catalunya.



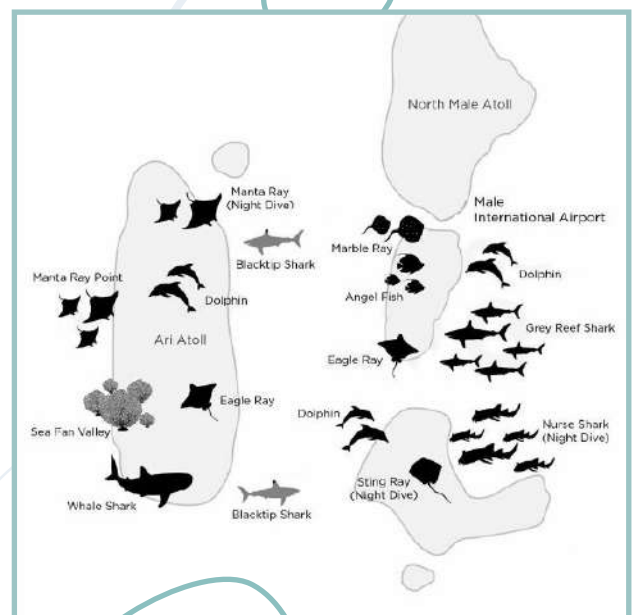


ATOLONES CENTRALES: LO MEJOR DE LAS MALDIVAS

Los sitios más fantásticos de la zona para mostrar lo mejor del buceo en Maldivas.

Maldivas es uno de los destinos de buceo más populares de todo el mundo, y por buenos motivos. Además de ser un paraíso fuera del agua, Maldivas tiene una enorme biodiversidad marina que abarca desde vida muy pequeña, hasta los más grandes.

Disfrutaremos de ver enormes criaturas como diferentes tipos de tiburón (Tiburón Nodriz, Tiburón Gris de Arrecife y Tiburón Ballena), mantas, rayas águila... Pero también peces de diferentes tipos junto a arrecifes que llenan estos fondos de vida y color (Corales Blandos, bancos de Fusileros, Labios Dulces y mucho más).





PROGRAMA DEL VIAJE

Del 5 al 12 de diciembre de 2026 | Barco "Sea Pleasure"

Día 1 (5 de diciembre, sábado)

Llegada al aeropuerto de Male (MLE). Asistencia en el aeropuerto y traslado al barco de crucero "Sea Pleasure" Briefing de bienvenida y asignación de camarotes. Pernocta a bordo.

Días 2 al 6 (Del 6 al 10 de diciembre)

Días dedicados al buceo en los que haremos entre 3 y 4 inmersiones. Bucearemos en los mejores puntos del Atolón Male, Male Sur, Ari y Vaavu.

Los encuentros más esperados serán con mantas, tiburones nodriza, tiburones grises, tiburón ballena, entre otros.

Bucearemos en canales a la búsqueda de tiburones, las mejores "thilas" de la zona y varios arrecifes donde la explosión de vida y color no deja indiferente a nadie.

Durante estos días también ofreceremos una excursión a una isla local y una cena barbacoa en una isla desierta, entre otras actividades.

Día 7 (11 de diciembre, viernes)

Últimas inmersiones cerca de Male en las que intentaremos bucear en Hulumale jetty donde se pueden ver muchas Pastinacas, algún Tiburón Guitarra y con posibilidad de ver Tiburón Tigre, Tiburón Toro y Tiburón Martillo Gigante.

Día 8 (12 de diciembre, sábado)

Desembarcamos del "Sea Pleasure" por la mañana y traslado al aeropuerto para tomar el vuelo de regreso a España. Fin de los servicios prestados.



¿QUÉ ESTÁ INCLUIDO EN EL VIAJE?

Servicios incluidos:

- Asistencia en aeropuerto y transfer al barco "Sea Pleasure" ida y vuelta.
- 8 días (7 noches) en barco de crucero "Sea Pleasure" en régimen P.C. En camarotes dobles compartidos.
- Paquete de buceo según programa.
- Todas las comidas, agua, té, café y aperitivos entre horas.
- Botellas de 12 l, plomos y cinturón.
- 3 guías de buceo experimentados.
- 17% de Impuestos locales (GST).
- Cena barbacoa en playa desierta.
- Seguro de asistencia en viaje y buceo.

Servicios no incluidos:

- Vuelos (Consultar precios).
- Propinas/Tasa de servicio (190€). A pagar en destino.
- Nitrox (70\$). A pagar a bordo.
- Alquiler de equipo de buceo.
- Botella de 15 litros (80€/semana).
- Bebidas alcohólicas y refrescos.
- Green Tax (12\$ por noche, 84\$ en total).
- Seguro de anulación (Consultar precio).
- Cualquier concepto no mencionado en "servicios incluidos".



PRECIOS Y PAGOS

PRECIO HABITACIÓN STANDARD: 1.950€*

* El precio del viaje combinado ha sido calculado según los tipos de cambio, tarifas de transporte, coste del carburante, tasas e impuestos aplicables en cada momento. Cualquier variación sustancial del precio de los citados elementos podrá dar lugar a la revisión del precio final del viaje.

Calendarios y métodos de pago:

- Depósito inicial de un 30% del importe total en el momento de la reserva.
- Segundo pago de un 40% del importe total 3 meses antes del inicio del viaje.
- Tercer pago. Resto, 40 días antes del inicio del viaje.

(La cantidad aportada en concepto de "depósito inicial" como reserva de la plaza del viaje **no será reembolsable** en caso de anulación por parte del cliente por cualquier motivo. En caso de haberse contratado seguro de cancelación o anulación, será la Compañía de Seguros la encargada de examinar y tramitar la devolución correspondiente. El pago del depósito y/o de cualquier cantidad posterior supone la aceptación total de estas condiciones de contratación y cancelación.)

Por transferencia bancaria:

- Banco: BBVA
- Cta. cte.: IBAN ES71 0182 3958 1702 0028 8405
- Titular: Te Moana Expeditions, S.L.
- Concepto: TMA-2326 "NOMBRE" "APELLIDO"

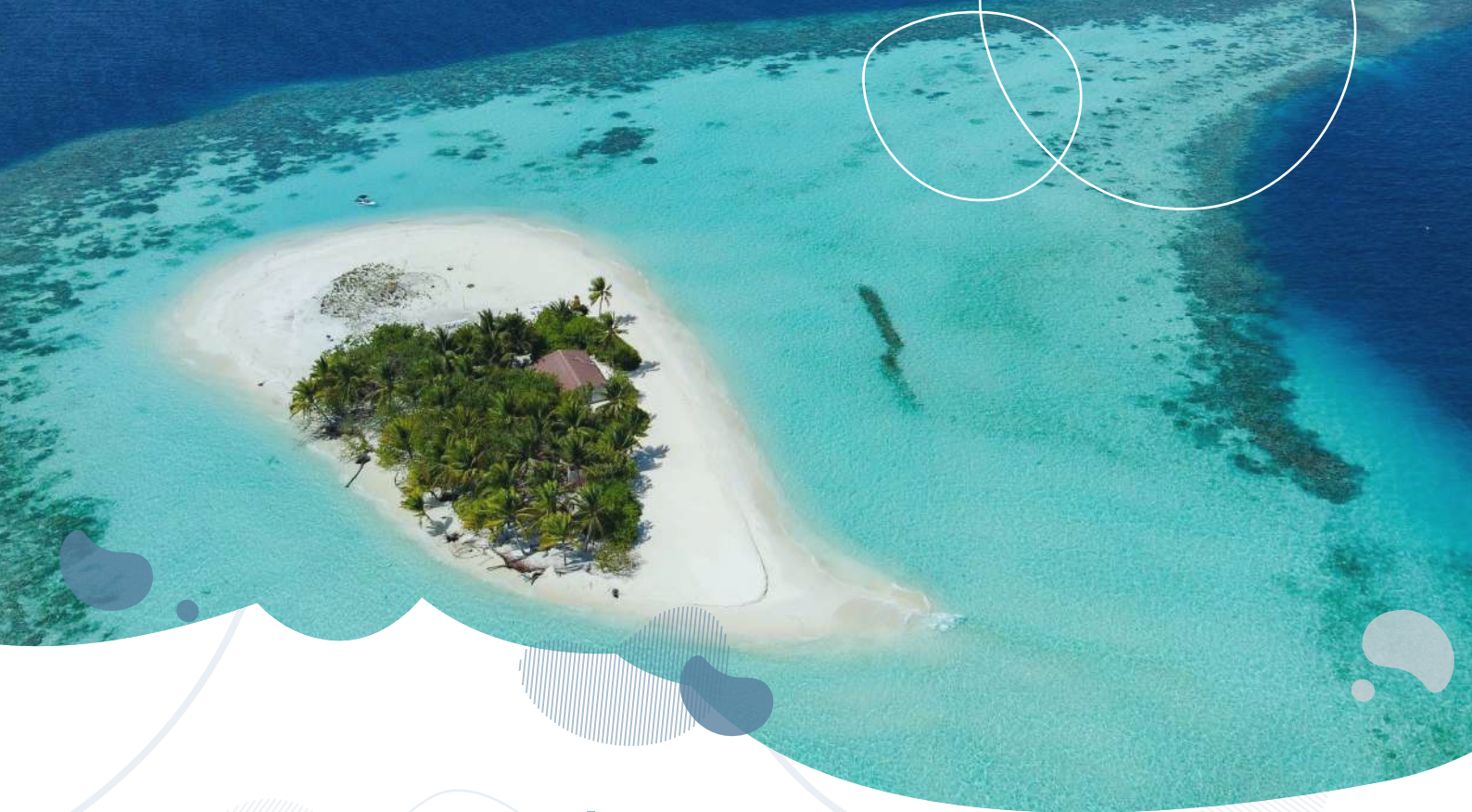
Condiciones generales de cancelación:

Las condiciones de cancelación se aplicarán en función de la fecha en la que se realiza la anulación con respecto a la fecha del inicio del viaje:

- 12 meses antes: 10% del precio total del viaje + importe de penalización establecido por la compañía aérea si el billete hubiera sido emitido.
- De 12 a 6 meses antes: 50% del precio total del viaje + importe de penalización establecido por la compañía aérea si el billete hubiera sido emitido.
- De 6 a 2 meses antes: 75% del precio total del viaje + importe de penalización establecido por la compañía aérea si el billete hubiera sido emitido.
- Menos de 60 días antes: 100% del precio total del viaje.

Seguros:

Con el viaje está incluido un seguro de viaje, asistencia, buceo (incluyendo cámara hiperbárica) y deportes acuáticos. Las pólizas de los seguros están suscritas con Dive&Travel Solutions, S.L.U. En ningún caso, Te Moana Expeditions, S.L. será el responsable de intermediar con la aseguradora en caso de siniestro.



MALDIVAS, LA JOYA DEL ÍNDICO...

Las Islas Maldivas es un país tropical situado en pleno Océano Índico, al suroeste de Sri Lanka y a 450 km de la India.

Se compone de 26 atolones naturales en forma de anillos de coral, formados a partir de volcanes prehistóricos, los cuales crearon corales que crecieron a su alrededor y una vez que estas montañas volcánicas se hundieron, se desarrolló un arrecife de coral, formando lo que hoy en día se conoce como atolón. El coral siguió creciendo formando los bancos de arena que más tarde se convirtieron en islas vírgenes llenas de la exuberante vegetación y fauna que vemos hoy. Las islas son famosas por sus playas de arena blanca, sus lagunas de diferentes azules y sus extensos arrecifes.

El país está formado por 1200 islas, de las cuales, sólo 203 están habitadas, entre resorts e islas locales. Las islas locales son famosas por sus pequeños puertos de pescadores y sus antiguas casas construidas a base de corales.

El 35% de la población vive en la capital, Malé. Allí, podremos visitar el mercado de pescado que, según dicen por ahí, es una de las atracciones turísticas más famosas de la ciudad, ya que allí podemos contemplar el día a día de los pescadores. Además, podemos disfrutar de restaurantes, tiendas y su mezquita del siglo XVII llamada Hukuru (conocida como la mezquita del Viernes), hecha de coral blanco tallado.

Es uno de los países asiáticos más pequeños tanto en población como en extensión, además de ser el país con menor altitud del mundo. Presenta una altitud máxima de 2,3 m, lo que lo hace particularmente vulnerable a la subida del nivel del mar. Hay estudios que afirman que Maldivas desaparecerá bajo la superficie del mar durante las próximas décadas si no logramos revertir los efectos del cambio climático.



¿QUE HAY EN LA ZONA?

ATOLÓN ARI FISH HEAD

Al norte del atolón de Ari, se encuentra uno de los puntos más famosos de buceo en Maldivas. Es una área protegida marina y está totalmente prohibida cualquier modalidad de pesca.

Conocemos como thilas, a las montañas submarinas de Maldivas. Cuando la profundidad desde la parte superior a la superficie es mayor de 6 m se considera thila, si es menor se denomina giri.

Esta thila con forma circular va desde los 8 hasta los 35 m aproximadamente. Este buceo consiste en bucear alrededor de la thila, donde encontraremos varias oquedades, gorgonias, pequeñas cuevas y balcones donde podremos disfrutar de la vida de este arrecife. La vida emana en esta zona, dependiendo la profundidad vamos disfrutando de diferentes especies de vida marina.

Desde la zona más profunda o los balcones, donde podemos encontrar los tiburones grises, puntas blancas de arrecife patrullando la zona o los atunes buscando su presa. Según vamos ascendiendo, empiezan a aparecer las pequeñas oquedades llenas de vida de arrecife: pargos de cinco líneas, bancos de fusileros y estandartes, morenas y tortugas descansando en ellas.

Para finalizar la inmersión, tendremos la oportunidad de ver atunes y carángidos intentando cazar, tiburones punta blanca de arrecife, preciosas anémonas y lo que esta thila tiene de especial, es que la parte superior es una zona de alimentación de tortuga carey (*Eretmochelys imbricata*).



MOOFUSHI ROCK

En el atolón de Ari se encuentra posiblemente la estación de limpieza de mantas más bonita de Maldivas.

Y os podéis preguntar, ¿por qué acuden las mantas cada día a las estaciones de limpieza?

Las mantas durante sus travesías por el océano, se les van adhiriendo parásitos, lo que puede ocasionarles infecciones y enfermedades. Prácticamente en todos los arrecifes, viven unos peces, conocidos como peces limpiadores o lábridos, estos no solo desparasitan a las mantas, también lo hacen con: tiburones, pargos, meros y una gran cantidad de especies diferentes. Este "intercambio" se conoce como simbiosis.

Centrándonos en las mantas, se conocen varias zonas ubicadas en diferentes arrecifes, donde cada día ellas vienen a desparasitarse. Moofushi Rock, por ejemplo, es una de las estaciones a las que se acercan durante el monzón seco, es decir, de diciembre a mayo.

Este arrecife está en la parte exterior del atolón, por lo tanto, este buceo consiste en saltar en la parte superior del arrecife y bucear escasos minutos antes de llegar a la estación.

Una vez llegamos, en la parte inferior, suelen estar descansando cantidad de tiburones puntas blancas de arrecife y algún tiburón gris merodeando por la zona.

Hora de disfrutar de las mantas, siempre que buceamos en estaciones de limpieza, tenemos que ser bastante cautos y responsables, ya que es una zona vital para ellas. Tenemos que respetar las distancias sobre la estación, para que ellas se encuentren lo más cómodas posibles. A partir de ahí, ellas son las que saldrán de la misma, volarán por encima de nuestras cabezas, antes de volver a desparasitarse.

La vida en esta zona en particular, es muy numerosa. Se dejan ver gran cantidad de pargos, labios dulces, meros, tortugas, etc..., lo que muchas veces nos hace disfrutar de las mantas rodeadas de bancos de peces, un acuario en toda regla.



ATOLÓN VAAVU

ALIMATHAA JETTI

En el atolón de Vaavu, en el mismísimo muelle de Alimathaa resort, se puede encontrar posiblemente el lugar más famoso del mundo para bucear con tiburones nodriza.

Justo bajo el muelle de este famoso resort, donde desde hace más de 40 años, se han dedicado a la limpieza del pescado que llegaba a la isla, podemos bucear con ellos.

El tiburón nodriza no es una especie conocida por sus grandes migraciones, al contrario, es una especie que vive cerca de la zona donde han sido engendrados o vuelven a ella después de sus cortas expediciones. Por este motivo, cada día se acercan numerosos tiburones a esta zona en busca de alimento.

Son animales de caza nocturna, pero al atardecer se les puede ver merodeando por el muelle esperando que caiga la noche.

Es una inmersión poco profunda, es raro llegar a los 20 m de profundidad pero la mayor parte del buceo oscila entre los 8 y 4 m.

A la tarde se les puede ver posados en el fondo, ya que en general son una especie bastante vaga, y nadando cerca del muelle

tranquilamente. Se puede encontrar alguna pastinaca, rayas águila y uno de los mejores puntos para poder ver de cerca a los huidizos tiburones punta negra de arrecife. Cerca del muelle con los últimos rayos de luz entrando por sus vigas y reflejándose en estos tiburones hacen de esta una inmersión espectacular.

De noche es otra película, ellos están mucho más activos en busca de alimento, buscan bajo las rocas moluscos y crustáceos, y se les puede ver levantando piedras de gran tamaño para poder llevarse su presa. Otra de las cosas que hacen especiales esta inmersión es poder disfrutar de decenas de ellos nadando cerca de la superficie por encima. Una imagen irrepetible e inolvidable.



MIYARU KANDU

En el atolón de Vaavu, justo detrás de Alimathaa resort, se encuentra uno de los canales más famosos de Maldivas. Traducido el nombre de este lugar directamente del dhivehi, "Miyaru", tiburón y "Kandu", canal, nos quedaría este atractivo nombre para esta inmersión, "el canal de los tiburones".

Los canales son pasos de agua entre islas e islas, islas y arrecifes o entre los propios arrecifes. Entre los meses de noviembre a mayo (monzón seco) la corriente predominante viene del noreste, por lo que esta corriente trae el agua del océano hacia dentro del atolón. Es importante en la mayoría de los canales gozar de esta corriente entrante, ya que nos aporta una gran visibilidad y atrae a los pelágicos hacia él.

Estas inmersiones son un poco más profundas, alrededor de los 30 metros. Una vez abajo, es un gran balcón hacia el azul, y como si de un desfile se tratase, pasan tiburones grises, puntas blancas y rayas águila. Estas son las típicas inmersiones donde es aconsejable utilizar el famoso "gancho de corriente", para engancharse al fondo y disfrutar de este desfile.

Ascendiendo poco a poco por el arrecife, se puede disfrutar de labios dulces, cirujanos, pargos y de vez en cuando alguna tortuga. Hasta llegar a la playa, una zona muy poco profunda de entre 10 y 5 m, una zona espectacular donde hacer nuestra parada de seguridad.





BUSQUEDA DEL TIBURÓN BALLENA

Al sur del atolón de Ari, uno de los pocos lugares del mundo donde podemos disfrutar todo el año del pez más grande del océano, prácticamente a diario podemos disfrutar del tiburón ballena (*Rhincodon typus*), una especie catalogada en peligro de extinción.

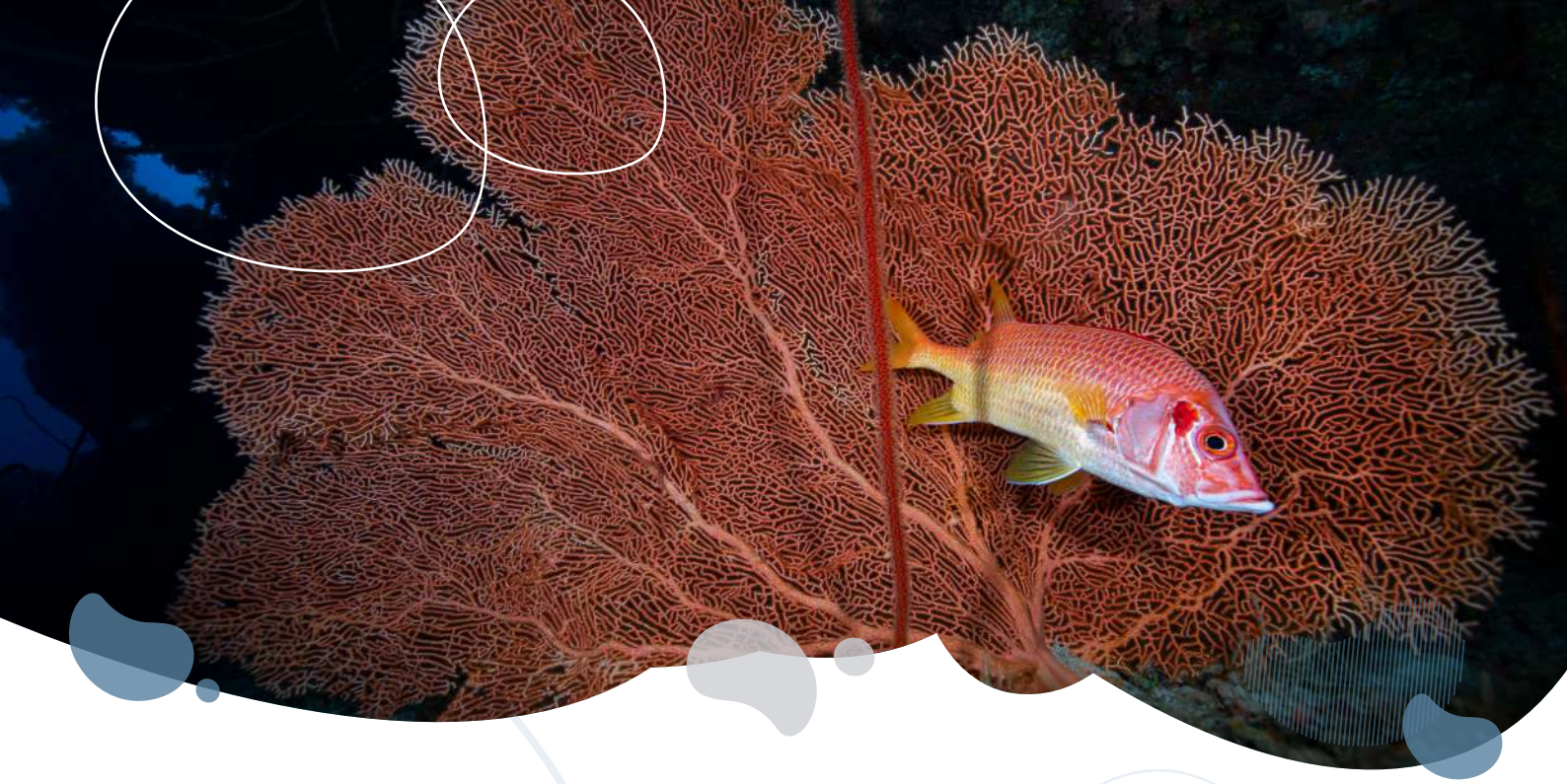
Todo este lugar es, un Área Protegida del Atolon Marino South Ari (SAMPA), los tiburones ballena que se ven habitualmente son juveniles (No más de 8 m), ya que a partir de este tamaño alcanzan la madurez sexual y abandonan la zona.

Se sabe que alternan las grandes profundidades en busca de alimento "Fitoplancton" y las zonas poco profundas de los arrecifes cada mañana para termorregularse.

Un día del viaje se dedica a su búsqueda: Se empieza a navegar por la parte poco profunda del arrecife e intentamos localizar una gran sombra. Moviéndose lentamente aparece lo que se está esperando.

Una vez el tiburón empieza a acercarse, su gran tamaño, su patrón en la piel y su gran boca asombra a cualquiera. Pero es muy importante mantener una distancia de seguridad y unas pautas de comportamiento, ya que cuanto más tranquilo esté, más tiempo se podrá bucear a su lado.





KUDARAH THILA

Se puede decir que es la thila más bonita del atolón de Ari, y posiblemente de este maravilloso archipiélago, un buceo imprescindible en cualquier viaje a Maldivas.

Está separada en cuatro pináculos con tanta variedad de peces que es lo más parecido a bucear en un acuario. Es una explosión de vida y color.

En esta inmersión, se empieza bordeando el bajo por la parte exterior, buceando en sus oquedades llenas de pargos de cinco líneas, meros y sus grandes e intactas gorgonias, sobre los 25 m. Sin olvidar de mirar al azul, donde no es tan común, pero siempre puede aparecer algún tiburón gris acercándose a la zona.

Miles de pargos de cinco líneas y jorobados tienen como casa esta espectacular thila. La zona interior con sus anémonas e inquisitivos peces payaso, morenas buscando alimento y pulpos protegiéndose en sus escondites.

Y no nos podemos olvidar de visitar la parte superior de cada uno de los pináculos. Uno de ellos, normalmente donde esté pegando la corriente, aquí están los bancos de fusileros y los jackfish y carangidos intentando pegarse un festín, dos de ellos llenos de coral duro, blando y anémonas. Y uno de ellos lleno de coral de todo tipo, una nube de anthias, y lugar donde se puede encontrar a otro de los reyes del camuflaje, el pez hoja.



FESDHOO BAY

También en el norte de Ari, se encuentra esta pequeña laguna, muy famosa en Maldivas por sus inmersiones nocturnas con mantas. Se podría decir que es una de las mejores inmersiones nocturnas del mundo.

¿Por qué entran las mantas en esta laguna a la noche?

Ellas entran cuando cae la noche en busca de protección, aquí están a salvo de sus depredadores. La noche también es uno de los momentos que las mantas utilizan para alimentarse. El plancton, (microorganismos de los que se alimentan las mantas) vive cerca de la superficie durante el día pero por la noche se encuentra en el fondo marino.

Las mantas tienen varias formas de alimentarse individualmente:

- De día nadando cerca de la superficie abren totalmente la boca y filtran el plancton.
- Tanto de día como de noche, una vez que encuentran una masa de plancton, entran en ella y haciendo loopings sobre sí mismas filtran el mismo.

- Por la noche, ellas van muy cerquita del fondo, con sus aletas levantan el plancton de la arena y se alimentan.

Es importante entrar en la laguna antes de que caiga la noche para coger un sitio estratégico y fondear.

Una vez allí, se enciende un foco en la popa del barco y actúa como si fuera el sol durante el día, lo que hace que el plancton se acerque a la superficie.

La paciencia es la virtud más conocida en esta actividad, ya que la recompensa es pura magia.

Una vez cae la noche y empiezan a acercarse las mantas, solo hay que esperar a que se sientan cómodas, entren en frenesí alimenticio y saltar al agua a disfrutar de ellas.

Una inmersión muy sencilla y con un fondo entre 5 y 12 m donde se puede disfrutar del baile más mágico del océano, mientras ellas se alimentan dando giros sobre sí mismas y pasando muy cerca de nuestras cabezas.



EL “SEA PLEASURE”

Este barco de lujo de 30 m de eslora fabricado en 2022 está preparado para un vida a bordo con el máximo confort al viajar a Maldivas. Está preparado para acomodar 22 personas manteniendo la mejor comodidad para cada usuario.

Se trata de un crucero con interiores modernos y muebles elegantes. Cuenta con salones y zonas comunes muy amplias. Si hablamos de la cubierta superior podemos remarcar que cuenta con jacuzzi y tiene semi sombra para estar comodo durante todo el día. El barco también está equipado con tres cubiertas exteriores, todas con sofás y tumbonas. El barco ofrece otras comodidades, como biblioteca, juegos de interior, estéreo y TV,

Respecto la comida sirven platos europeos, asiáticos y locales, que pueden satisfacer a cualquier persona gracias a su gran variedad y calidad.

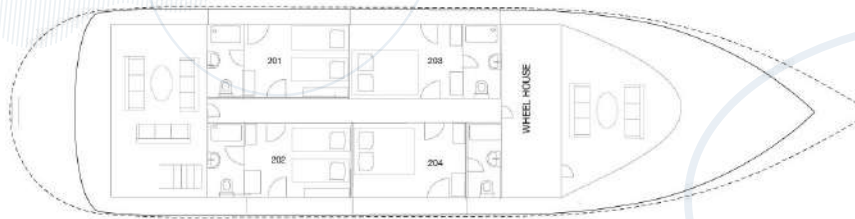


ESPECIFICACIONES

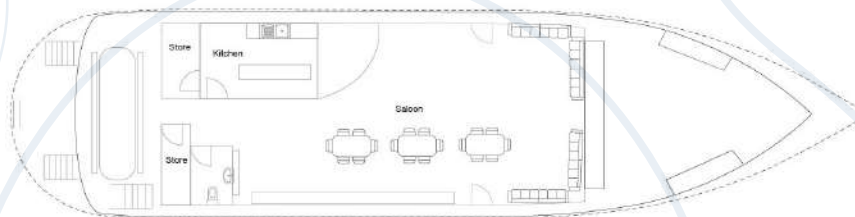
| | |
|---------------------------|---------------------------|
| FLOTA: | Maldives Collections |
| CONSTRUCCIÓN: | 2020 |
| ESLORA: | 30 metros |
| VELOCIDAD: | 14 nudos |
| MOTOR: | Daewoo 640 HP |
| CAPACIDAD DE FUEL: | 12000 Ltrs |
| ENERGÍA: | 2x70 KW cummins generador |
| HABITACIONES: | 10 dobles |
| CAPACIDAD: | 24 buceadores |



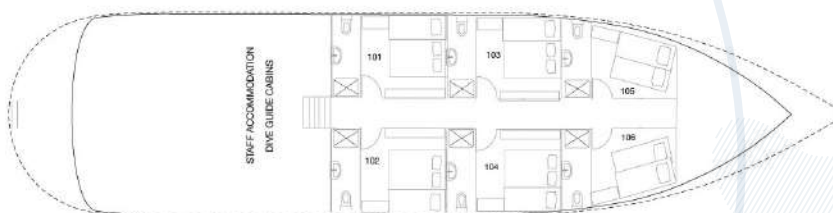
DISTRIBUCIÓN DE LOS ESPACIOS



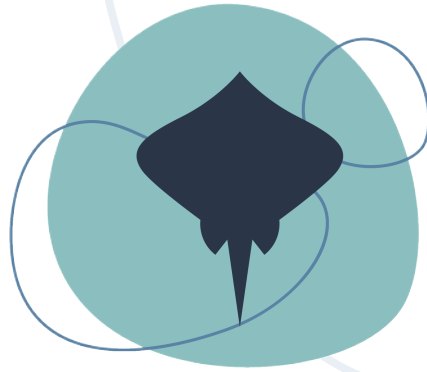
TOP DECK



MAIN DECK



LOWER DECK



Te Moana
EXPEDITIONS

MÁS INFORMACIÓN Y RESERVAS:



+34 633 76 46 13



hola@temoanaexpeditions.com



[@temoana_expeditions](https://www.instagram.com/temoana_expeditions)