

# MOZAMBIQUE

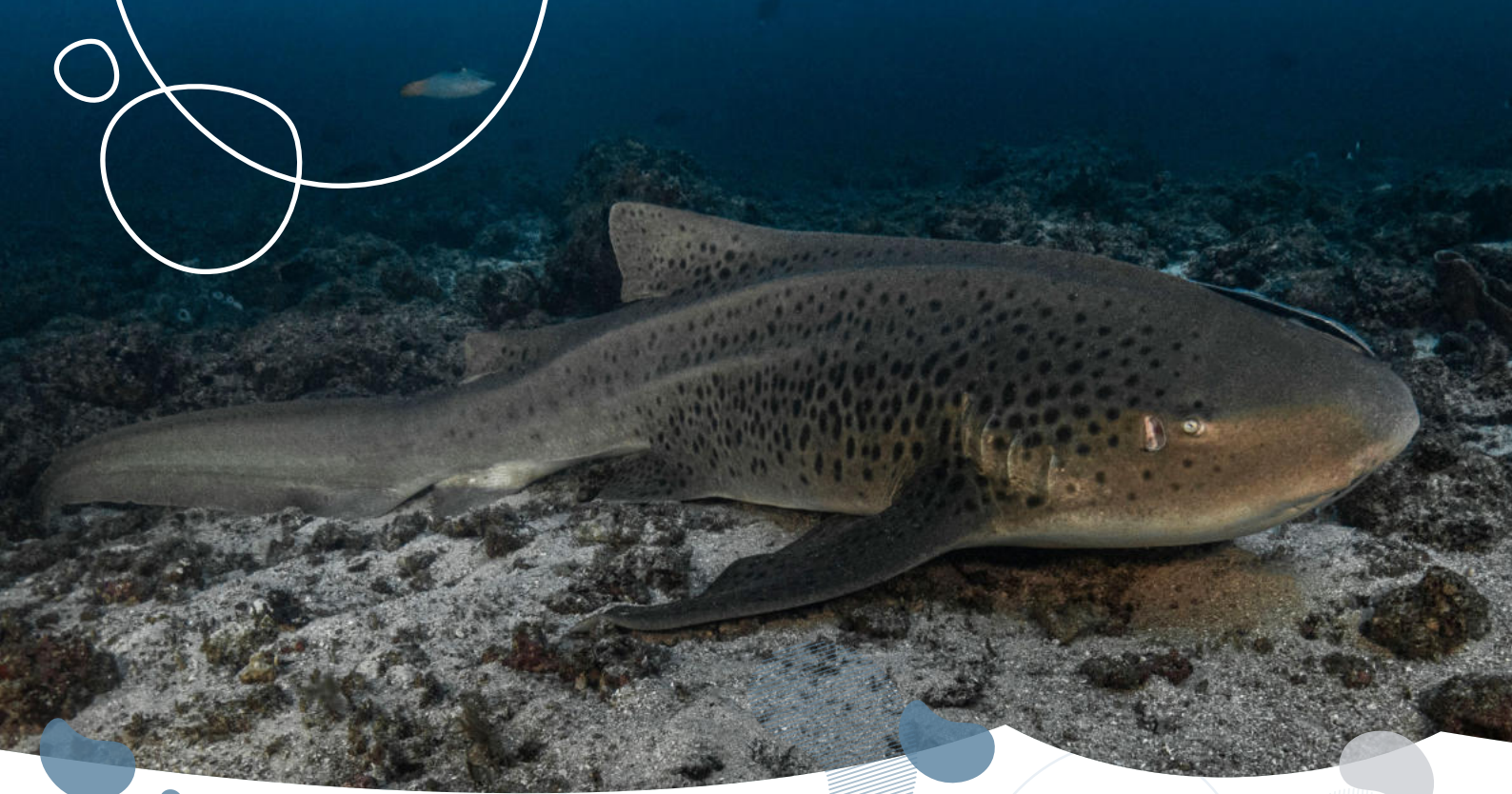
## TIERRA Y MAR



*Te Moana*  
EXPEDITIONS

Viaje organizado por Te Moana Expeditions S.L.  
C.I.F. B-75679423, agencia de viajes registrada  
en la Generalitat de Catalunya.





## LO MÁS ESPECTACULAR, TANTO DE TIERRA COMO DE MAR

**Un solo viaje para ver a los más grandes del planeta.**

Imagínate poder ver en un mismo viaje el animal terrestre más grande del planeta y el más grande de nuestros océanos. Imagínate poder ver en un mismo viaje a un leopardo con su presa encima de un árbol y a un tiburón leopardo acostado en el fondo arenoso después de una noche activa cazando. Imagínate poder ver en un mismo viaje al 'Rey de la selva' y al mayor depredador del mar. Son esas experiencias inolvidables, por encima y por debajo de la superficie del mar, las que queremos conseguir, ofreciendo este combinado de tierra y mar.

Tres días son los mínimos que recomendamos para conocer una pequeña parte de la gran extensión del emblemático Parque Nacional Kruger. Haremos una ruta donde nos iremos alojando en distintos campamentos dentro del parque, y conociendo así la diversidad de fauna y flora que ofrece. En el último día programado de safari terrestre haremos una salida por la mañana, y después cruzaremos la frontera para entrar en Mozambique y dirigirnos a Chidenguele donde pasaremos una noche y tendremos nuestro descanso tan merecido.

Al día siguiente, y después de haber 'recargado pilas', nos vamos hacia Praia do Tofo para sumergirnos en el que nos gusta llamar, el mar del encuentro: ballenas, tiburones ballena, mantas, tortugas, todo tipo de vida tropical de arrecife.





## PROGRAMA DEL VIAJE

### Del 2 al 15 de agosto de 2026 | Safari en Kruger

#### **Día 1 (2 de agosto, domingo).**

Llegada al Aeropuerto de Skukuza (Sudáfrica) y traslado al Parque Nacional Kruger. Dependiendo de la hora de llegada, existe la posibilidad de hacer un primer safari en la tarde. Al llegar al campamento hacemos check-in en los bungalows y cena.

#### **Días 2 y 3 (3 y 4 de agosto).**

2 días completos de safari en el Parque Nacional Kruger (territorio de los 5 grandes), donde partimos del sur del Parque hacia la zona del río Shingwedzi al norte. Durante el día se harán paradas para alimentación y descanso. Llegamos al próximo campamento donde pasaremos la noche. Se pueden realizar actividades opcionales como las salidas temprano a pie, o safari nocturno.

#### **Día 4 (5 de agosto, miércoles).**

Desayuno antes de la apertura del campamento. Último día completo de safari terrestre dentro del Parque Nacional Kruger. Al final del día haremos check-in en un guest house cerca del parque y cenaremos en uno de los restaurantes cercanos (no incluido).

#### **Día 5 (6 de agosto, jueves).**

Desayuno en el alojamiento y salida a Praia de Chidenguele. A mitad del camino pararemos en Xai Xai para almorzar y disfrutar de las vistas espectaculares del río Limpopo. Al llegar haremos check-in en el alojamiento, dormiremos en tiendas de campaña de lujo con vistas a la Laguna de Inhampavala. Resto del día libre.

#### **Día 6 (7 de agosto, viernes).**

Día libre para descansar o realizar actividades en la Laguna de Inhampavala.

**Actividades incluidas:** salida en kayaks, stand up paddle, canoas, juegos de mesa, billar. **Actividades no incluidas:** actividades en la laguna con motorizados.

#### **Día 7 (8 de agosto, sábado).**

Desayunamos pronto por la mañana y traslado a Praia do Tofo. Check-in en alojamiento guest house y en el centro de buceo. Tarde libre para conocer el pueblo pescador de Praia da Barra y Praia do Tofo.

#### **Días 8 al 12 (Del 9 al 13 de agosto).**

Días de 2 inmersiones diarias por la mañana. Tarde libre para realizar actividades extra.

#### **Día 13 (14 de agosto, viernes).**

Día de relax o actividades extras opcionales: salida en embarcación para nadar con tiburón ballena, delfines y mantas, excursión para ver las ballenas (julio - noviembre), excursión al estuario de Inhambane para buscar los flamencos y hacer snorkel con caballitos de mar, salida en quad bike, visitas a las aldeas locales, excursión cultural guiada, masajes y relax.

#### **Día 14 (15 de agosto, sábado).**

Temprano por la mañana traslado al aeropuerto de Vilankulo para tomar el vuelo de regreso.

Fin de los servicios prestados.



## ¿QUÉ ESTÁ INCLUIDO EN EL VIAJE?

### Servicios incluidos

- Asistencia en los aeropuertos de llegada y salida. Según vuelos del grupo.
- Todos los traslados.
- 3 noches de alojamiento (bungalow doble o twin) dentro del Parque Nacional Kruger Régimen A.D.
- 3 días y medio de safari fotográfico terrestre en el Parque Nacional Kruger.
- Vehículo abierto privado de safari 4x4.
- Entrada y tasas de conservación al Parque Nacional Kruger.
- Guía español certificado de safari en el Parque Nacional Kruger.
- 2 noche de alojamiento en tienda de lujo (doble o twin), en Chidenguele.
- 1 noche de alojamiento (habitación doble o twin), cerca del Parque Nacional Kruger.
- 7 noches de alojamiento (habitación doble o twin), en Praia do Tofo.
- 10 inmersiones de buceo en Praia do Tofo (con opción a más).
- Botellas de buceo y pesos.
- Safaris oceánicos entre inmersiones en búsqueda de megafauna.
- Refrescos y aperitivos en el barco.
- Tasas de arrecife y tasa del gobierno.
- Divemaster privado de habla hispana.
- 13 desayunos en los varios alojamientos.
- Guía local español.
- Seguro de asistencia en viaje y buceo.

### Servicios no incluidos

- Vuelos internacionales y nacionales.
- Visados de entrada a Mozambique.
- Inmersiones extras.
- Alquiler de equipo de buceo (8€ por inmersión).
- Comidas no especificadas.
- Actividades opcionales durante el viaje.
- Seguro de anulación (consultar precio).
- Cualquier concepto no mencionado en "incluidos".

# PRECIOS Y PAGOS

PRECIO POR PERSONA: **3.400€\***

\* El precio del viaje combinado ha sido calculado según los tipos de cambio, tarifas de transporte, coste del carburante, tasas e impuestos aplicables en cada momento. Cualquier variación sustancial del precio de los citados elementos podrá dar lugar a la revisión del precio final del viaje.

## Calendarios y métodos de pago:

- a) 50% depósito para confirmar la reserva de la Experiencia.
- b) 50% restante 60 días antes de la llegada.

(La cantidad aportada en concepto de "depósito inicial" como reserva de la plaza del viaje NO SERÁ REEMBOLSABLE en caso de anulación por parte del cliente por el motivo que fuere. En caso de haberse contratado seguro de cancelación o anulación, será la Compañía de Seguros la encargada de examinar y tramitar la cancelación.)

Por transferencia bancaria:

- Banco: BBVA
- Cta. cte.: IBAN ES71 0182 3958 1702 0028 8405
- Titular: Te Moana Expeditions, S.L.
- Concepto: TMO-0126 "NOMBRE" "APELLIDO"

## Condiciones generales de cancelación:

Las condiciones de cancelación se aplicarán en función de la fecha en la que se realiza la anulación con respecto a la fecha de salida.

- Cancelar 60 días antes de la llegada incurrirá un cargo del 50% de la reserva (durante períodos locales de vacaciones y festivos incurrirá un cargo del 100% de la reserva).
- Cancelar después de 60 días antes de la llegada incurrirá un cargo del 100% de la reserva.
- Si por inclemencias del tiempo deja de realizarse alguna salida en barco, el importe del mismo no es reembolsable.
- Si a consecuencia de fuerzas mayores, como por ejemplo la presente pandemia causada por el Covid 19, el viaje no puede realizarse en las fechas previstas, el valor no es reembolsable y el viaje se programará para otras fechas en concordancia de la disponibilidad del cliente.

## Seguros:

Con el viaje está incluido un seguro de viaje, asistencia, buceo (incluyendo cámara hiperbárica) y deportes acuáticos. Las pólizas de los seguros están suscritas con Dive&Travel Solutions, S.L.U. En ningún caso, Te Moana Expeditions, S.L. será el responsable de intermediar con la aseguradora en caso de siniestro.



## ¡EMOCIÓN DESDE EL MINUTO CERO!

El tiempo lo es todo, por lo que nuestros días de buceo comienzan temprano para optimizar los avistamientos. Después del desayuno en el alojamiento, nos reunimos en el centro de buceo donde revisamos y preparamos los equipos, asistimos al briefing y después de una breve caminata de 2 minutos hasta la playa donde nos espera la zodiac ya con todo el material estibado, empieza nuestra aventura.

Todas las inmersiones implican entradas desde la costa con las zodiacs, con lo que la emoción está garantizada desde buena mañana. Los primeros minutos tan emocionantes aseguran que todos estemos bien despiertos y atentos en búsqueda de tiburones ballenas, mantarrayas, delfines y tortugas que se pueden avistar cualquier día del año, y las tan deseadas ballenas jorobadas que frecuentan nuestras aguas entre los meses de junio a noviembre.

Normalmente realizamos dos inmersiones seguidas con un intervalo en superficie de 1h30'. Al final de la segunda inmersión regresamos al centro de buceo donde solemos llegar después del mediodía, momento perfecto para sentarnos a almorzar. Aquellos que lo deseen, podrán realizar una tercera inmersión por la tarde en los arrecifes costeros de poca profundidad.

Tenemos localizados los varios puntos de inmersión a través de GPS. Una vez encima del punto, nos preparamos para la entrada, y durante este tiempo calculamos lo que se ha movido la embarcación y en qué dirección, lo que nos da información sobre el tipo de corriente que nos podemos encontrar.

Los fondos no superan los 35 metros de profundidad, y muchos de ellos se elevan hasta los 25 metros, con lo que la mayoría del buceo será a profundidad y un máximo de 45- 50 minutos de inmersión.

Durante los intervalos de superficie, y los trayectos de ida y vuelta a los puntos de inmersión, dependiendo de las condiciones climáticas y del estado del mar, navegamos en búsqueda de dicha fauna. Si la suerte nos acompaña, que suele ser muy habitual, y en el caso de las ballenas jorobadas garantizado el encuentro durante los meses de julio y agosto, y después de haber evaluado el comportamiento del animal, entramos a nadar usando exclusivamente máscara, tubo y aletas.



## PUNTOS DE BUCEO

### REGGIES

Este arrecife fue recientemente descubierto y se ha convertido rápidamente en uno de nuestros favoritos. Al igual que Galleria, Raggies es conocido por su impresionante exhibición de Coral Verde, y además cuenta con una diversidad deslumbrante de corales duros y blandos. Este fondo sirve como punto de encuentro de Tiburones, Tortugas, Rayas y Mantas. Los Punta Blanca, los Grises y los Leopardo se ven a lo largo de la inmersión compartiendo con Tortugas Boba y Caray, residentes de la zona. Dos nuevas estaciones de limpieza atraen a Mantas Gigantes y otras especies de Rayas que van deslizándose a lo largo del fondo arenoso, mientras que las escuelas de Estandarte Común se arremolinan a media agua. Con una gran cantidad de vida marina, Raggies pronto se convertirá también en uno de sus favoritos!

### OASIS

Aproximadamente a 35 minutos de Tofo, y un lugar excelente para hacerlo es Oasis, conocido por sus numerosos salientes, cavernas poco profundas y su variedad colorida de corales duros y blandos. El arrecife tiene dos estaciones de limpieza donde se reúnen Mantas Gigantes y otra especie de Rayas, mientras que varias especies de Morenas, peces de arrecife Crustáceos adornan las grietas y los varios cañones por donde los buceadores pueden explorar y, a menudo, avistar los Tiburones Grises que frecuentan este paraíso sumergido.

### AMAZON REEF

Excelente lugar para ver Tiburones Leopardo y de Punta Blanca, de los cuales hay varios residentes. Tortugas Verde, Carey y Boba, así como bancos de Barracudas y otros grandes pelágicos hacen de este arrecife un punto de buceo especial. Es también uno de los mejores puntos para ver grupos enormes de Móbulas (La Diablo) y Ballenas Jorobadas durante el invierno.

### KINGFISHER REEF

Llamado así por la abundancia de peces pelágicos que cruzan su plataforma superior en busca de presas, es un punto excelente para hacerlo conjuntamente con Manta Reef. Es, sin duda, otro de los puntos clave para avistar Manta Raya. Tortugas y Tiburones se dejan ver protegiéndose debajo de las grietas y cuevas, al igual que una gran variedad de morenas, peces coloridos y varios corales que se funden en las paredes del arrecife.

### MANTA REEF

Es el punto más popular de la zona, y el que nos ha puesto en el mapa como destino de buceo, habiendo sido clasificado como uno de los 10 sitios principales de buceo en África. Es una inmersión a la deriva que comienza con un descenso de 26 m en el medio de un anfiteatro en miniatura repleto de vida. Hay varias estaciones de limpieza donde se sabe que las Mantas circulan, a menudo en grupos.



## SAFARI DE OCÉANO Y LAS BALLENAS

El buceo nos pone en contacto directo con criaturas submarinas fascinantes, pero muchas otras se disfrutan aún más mientras se nada en la superficie. Las aguas de Mozambique nos brindan la oportunidad de nadar con Tiburones Ballena, Tortugas, Delfines, Mantas y, si es el momento adecuado (de Mayo a Noviembre), también disfrutaras del espectáculo de las Ballenas Jorobadas, una de las especies de ballenas más acrobáticas, que encontramos todos los inviernos junto a sus crías después de haber parido.

El safari de océano es una excursión apta para cualquier persona que pueda nadar, dura aproximadamente dos horas e incluye todo el equipo necesario para que disfrute de su tiempo en el agua.

Las posibilidades de avistamientos son altas, especialmente de Tiburón Ballena, ya que estamos en una área con una de las poblaciones más altas del mundo, y en cualquier momento durante todo el año se pueden ver ejemplares de entre 5 y 12 metros de longitud.

Por otro lado, son dos las especies de Delfines que frecuentan nuestras aguas, el Delfín Mular (o nariz de botella), a veces visto en enormes grupos acercándose a nadar con los buceadores, y el Delfín Jorobado, una especie bastante más asustadiza. Hasta 5 especies diferentes de Tortugas y diferentes Rayas pueden también aparecer en cualquier momento en la superficie.

# PARQUE NACIONAL KRUGER



Todos los campamentos son seguros, ya que están rodeados de valla electrificada y dividen muy bien lo que es el campamento de la zona de animales.

Disponen de menaje básico para usar en las cocinas comunes o en la pequeña cocina del propio alojamiento (frigorífico-congelador con cubitera, fuego eléctrico, hervidor, platos, cubiertos, tostador, cacerolas, copas, vasos, algunos microondas).

Un dato muy interesante es que todas tienen su barbacoa, llamada "braai" que al parecer es casi una institución, un imprescindible, en Sudáfrica. Remarcar que en todos dan toallas y jabón.

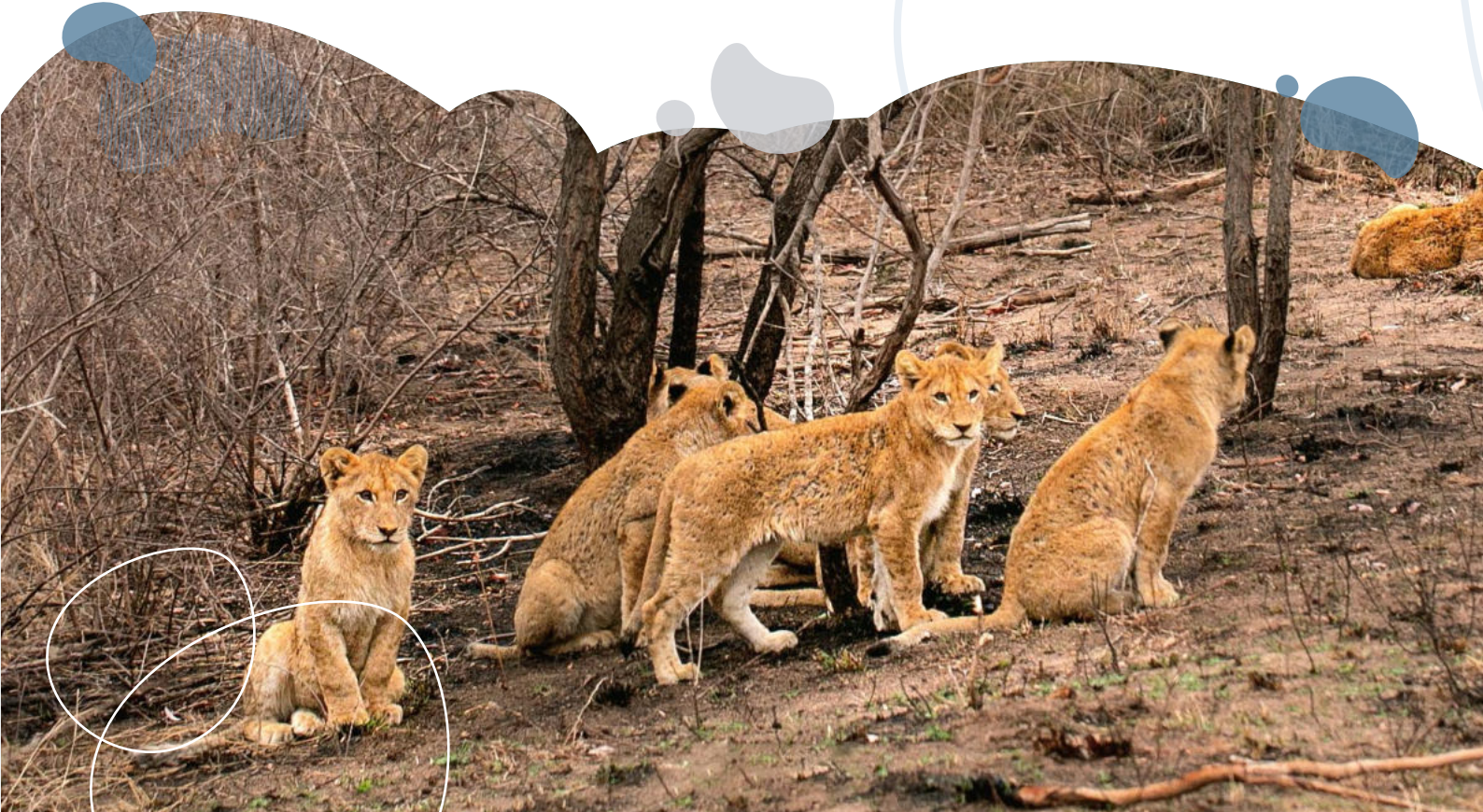


# PARQUE NACIONAL KRUGER

El indómito y virgen entorno del Kruger despierta profundas emociones y le permite experimentar la vida salvaje de África tal y como la había imaginado.

El parque nacional Kruger, en el nordeste de Sudáfrica, es una de las reservas más grandes de África con una extensión de unos 19.000 km cuadrados. Su alta densidad de animales salvajes incluye a los cinco grandes de África: leones, leopardos, rinocerontes, elefantes y búfalos. En el parque habitan cientos de mamíferos, así como diversas especies de aves, como buitres, águilas y cigüeñas. Montañas, llanuras con arbustos y bosques tropicales forman parte del paisaje.

Hay algo realmente mágico en pasar la noche bajo el manto estrellado africano junto al crepitar de una hoguera, sin más sonidos que los de los arbustos o las risas de la familia y amigos disfrutando del momento.



# NAARA ECO LODGE & SPA

¡Bienvenido al paraíso natural del Naara Eco Lodge & Spa!

Ubicado a orillas del pintoresco lago Nhambavale, a tan solo 15 km de Chidenguele. Con un acceso exclusivo para vehículos 4x4 de altura, te invitamos a explorar un oasis de lujo y comodidad en medio de la naturaleza.

Lastiendasdesafari de lujo, con aire acondicionado y zona de estar, te brindarán el confort que te mereces. Desde tu balcón amueblado, podrás maravillarte con vistas impresionantes al lago mientras disfrutas de la tranquilidad. Relájate en un baño privado con bañera o ducha, experimentando el equilibrio perfecto entre elegancia y conexión con la naturaleza.

En Naara Eco Lodge & Spa, las opciones de entretenimiento son infinitas. Desde emocionantes sesiones de snorkel hasta relajantes jornadas de pesca o paseos en piragua, cada día es una nueva aventura.



# SUNSET VIEW (PRAIA DO TOFO)



El Sunset View Tofo se encuentra en un tranquilo y frondoso jardín, con vistas abiertas a una sabana bordeada de cocoteros y unos atardeceres realmente espectaculares.

A solo unos minutos a pie de Tofo Beach, del mercado central y muy cerca de los mejores restaurantes y bares de la zona.

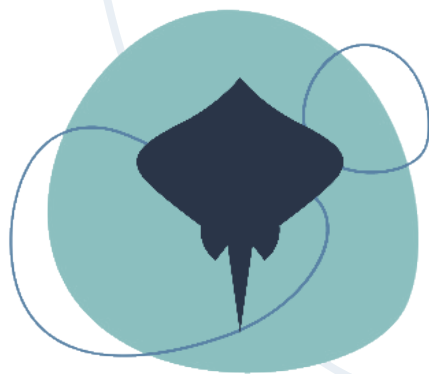


Disponen de 10 estudios de diseño artístico, espaciosos y de planta abierta, cada uno con un estilo propio y muy particular.



Los estudios cuentan con una cocina común equipada con nevera y hornillo, baños y duchas compartidos.





*Te Moana*  
EXPEDITIONS

## MÁS INFORMACIÓN Y RESERVAS:



+34 613 22 21 40



[hola@temoanaexpeditions.com](mailto:hola@temoanaexpeditions.com)



[@temoana\\_expeditions](https://www.instagram.com/temoana_expeditions)