

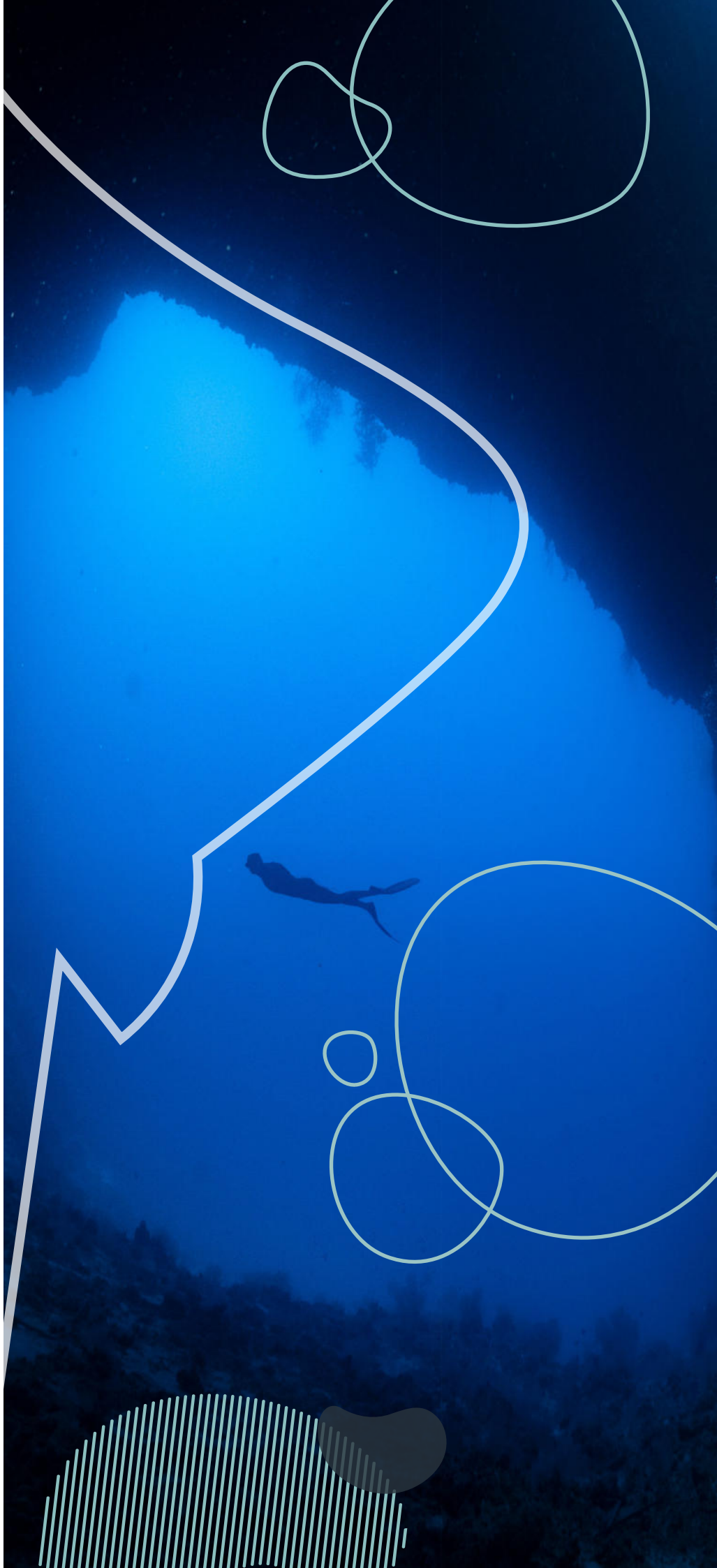
PALAU

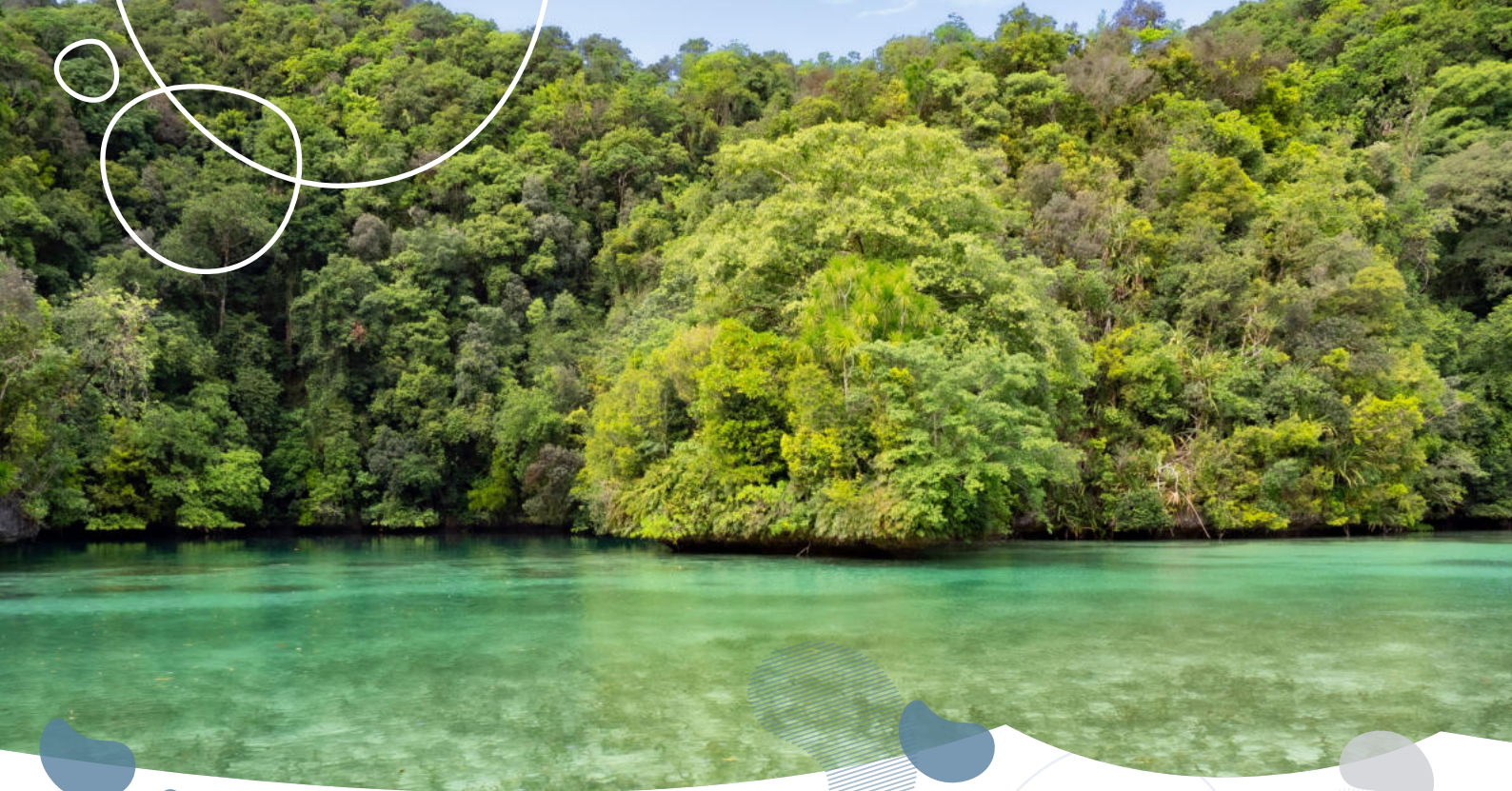
PARAÍSO OCEÁNICO



Te Moana
EXPEDITIONS

Viaje organizado por Te Moana Expeditions
S.L. C.I.F. B-75679423, agencia de viajes
registrada en la Generalitat de Catalunya.





EL BUCEO MÁS COMPLETO DEL MUNDO

¡Bienvenido a Palau!

“Te Moana Expeditions” propone este gran viaje a Palau a bordo del barco Palau Siren.

El archipiélago de Palau, con sus “Rock Islands” es uno de los lugares más bellos de la tierra y tiene fama de contar con algunas de las mejores inmersiones del mundo. Está catalogado como un destino de altísima calidad, con una exuberante vida marina, aguas de gran visibilidad, corrientes cargadas de nutrientes, santuario de tiburones, estaciones de limpieza de mantas y una gran variedad de tipos de buceo en donde cada inmersión es diferente y exclusiva: pecios, cuevas con increíbles efectos lumínicos, multitud de grandes pelágicos, paredes vertiginosas que se precipitan en el abismo, vida de arrecife, corales blandos y gorgonias, etc.

Descubrirás míticos buceos en la zona del Paso de Ngemelis (Blue Corner), Kayangel y las Islas Peleliu (Yellow Wall, Peleliu Express). Y por supuesto, te emocionarás en los grandes pecios (barcos y aviones) de la Armada Imperial Japonesa de la Segunda Guerra Mundial como el Iro Maru, el Chuyo Maru o el Helmet.

Palau es, sin duda, el buceo más completo del mundo.





PROGRAMA DEL VIAJE

Del 29 de diciembre de 2027 al 5 de enero de 2028 | Barco "Palau Siren"

Día 1 (29 de diciembre, miércoles)

Embarcamos en el barco "Palau Siren" a las 17:30. Briefing de bienvenida y asignación de camarotes. Alojamiento en habitaciones dobles compartidas. Régimen de P.C.

Días 2 al 6 (Del 30 de dic. 2027 al 3 de ene. 2028)

Jornadas de hasta 4 inmersiones diarias en los mejores puntos de buceo de Palau, incluyendo una inmersión al atardecer o nocturna.

Día 7 (4 de enero de 2028, martes)

Se realizarán hasta 3 inmersiones, en función del horario del vuelo de regreso.

Día 8 (5 de enero de 2028, miércoles)

Desayuno y desembarque a las 10 a.m. Traslado al aeropuerto para tomar vuelo de regreso. Fin de los servicios prestados.



*El itinerario se podría ver modificado en caso de que las condiciones meteorológicas o marítimas lo requiriesen. Tampoco podemos garantizar el avistamiento de las especies previstas. Recuerda que son animales salvajes. Cancelaciones o cambios de horarios por parte de las compañías aéreas también podrían obligar a modificar el itinerario o incluso cancelarlo.



¿QUÉ ESTÁ INCLUIDO EN EL VIAJE?

Servicios incluidos

- Asistencia y transfers ida y vuelta desde el aeropuerto Koror al barco Palau Siren.
- 7 noches de alojamiento en habitación doble compartida. Régimen P.C.
- Desayunos, comidas, cenas y snacks.
- Bebidas no alcohólicas como agua, té, café y zumos ilimitados.
- Hasta 4 inmersiones por día.
- Botella de 11 litros de aluminio con aire, cinturón, plomos y boya de señalización.
- Excursiones en tierra.
- Seguro de asistencia en viaje y buceo.

Servicios no incluidos

- Vuelos (consultar precio).
- Tasas marítimas, de parque y portuarias: 230 USD a pagar a bordo.
- 10% de IVA sobre todos los extras pagados a bordo.
- Alquiler de equipo de buceo.
- Excursiones adicionales por tierra.
- Botella de 13 litros.
- Nitrox (110€/8 días).
- Bebidas alcohólicas.
- Gastos personales y propinas.
- Seguro de anulación (consultar precio).
- Cualquier concepto no mencionado en "servicios incluidos".

Requisito mínimo para bucear en este crucero:
Advance Open Water.

PRECIOS Y PAGOS

PRECIO POR PERSONA: 3.900€*

* El precio del viaje combinado ha sido calculado según los tipos de cambio, tarifas de transporte, coste del carburante, tasas e impuestos aplicables en cada momento. Cualquier variación sustancial del precio de los citados elementos podrá dar lugar a la revisión del precio final del viaje.

Calendarios y métodos de pago:

- Depósito inicial de un 30% del importe total en el momento de la reserva.
- Segundo pago de un 40% del importe total 3 meses antes del inicio del viaje.
- Tercer pago. Resto, 40 días antes del inicio del viaje.

(La cantidad aportada en concepto de "depósito inicial" como reserva de la plaza del viaje **no será reembolsable** en caso de anulación por parte del cliente por cualquier motivo. En caso de haberse contratado seguro de cancelación o anulación, será la Compañía de Seguros la encargada de examinar y tramitar la devolución correspondiente. El pago del depósito y/o de cualquier cantidad posterior supone la aceptación total de estas condiciones de contratación y cancelación.)

Por transferencia bancaria:

- Banco: BBVA
- Cta. cte.: IBAN ES71 0182 3958 1702 0028 8405
- Titular: Te Moana Expeditions, S.L.
- Concepto: PA-0127 "NOMBRE" "APELLIDO"

Condiciones generales de cancelación:

Las condiciones de cancelación se aplicarán en función de la fecha en la que se realiza la anulación con respecto a la fecha del inicio del viaje:

- 12 meses antes: 10% del precio total del viaje + importe de penalización establecido por la compañía aérea si el billete hubiera sido emitido.
- De 12 a 6 meses antes: 50% del precio total del viaje + importe de penalización establecido por la compañía aérea si el billete hubiera sido emitido.
- De 6 a 2 meses antes: 75% del precio total del viaje + importe de penalización establecido por la compañía aérea si el billete hubiera sido emitido.
- Menos de 60 días antes: 100% del precio total del viaje.

Seguros:

Con el viaje está incluido un seguro de viaje, asistencia, buceo (incluyendo cámara hiperbárica) y deportes acuáticos. Las pólizas de los seguros están suscritas con Dive&Travel Solutions, S.L.U. En ningún caso, Te Moana Expeditions, S.L. será el responsable de intermediar con la aseguradora en caso de siniestro.



PALAU Y MICRONESIA

Micronesia abarca una enorme extensión de 7,8 millones de km², desde el oeste de Hawai hasta el sur de Japón. La mayoría de esta extensión corresponde a mar abierto, salpicado por todos lados con coloridos atolones y archipiélagos. La calidad de las inmersiones varía mucho en Micronesia y los lugares están muy alejados los unos de los otros. Los destinos de mayor interés y fama de Micronesia se centran en Palau, Truk lagoon y Yap.

Hay quien afirma que las islas suavemente redondeadas y cubiertas de vegetación del archipiélago de Palau son las más bellas del Pacífico. Entre las islas resplandecen planicies de arena poco profundas con un brillo de aguamarina bajo el sol.

La República de Palau está compuesta por más de 300 islas deshabitadas en su mayoría. Koror, la capital y titular del aeropuerto, se encuentra en el centro del archipiélago. Los lugares de buceo más famosos se encuentran al sur donde un enorme canal (el paso Ngemelis) atraviesa la principal barrera de arrecifes. El viaje desde barca a toda esta zona se realiza en un tiempo de una hora.

Considerado como uno de los 10 mejores destinos de buceo de todo el mundo, posee los arrecifes más variados y espectaculares del Pacífico: caídas verticales, enormes agujeros azules, pecios de la Segunda Guerra Mundial, arrecifes llenos de color y cavernas llenas de estalactitas y estalagmitas. Además, podemos sumergirnos en un lago con miles de inofensivas medusas.

De hecho, el archipiélago de Palau está considerado como uno de los destinos que posee los mejores fondos del planeta de arrecife de coral. No solo la variedad de inmersiones son el punto fuerte de Palau sino, además, su biodiversidad marina y la gran cantidad de vida que atesoran sus fondos.

Los isleños de todo el archipiélago son conocidos por su extraordinaria artesanía, que difiere de una isla a la siguiente. Resultan especialmente espectaculares las tablas que describen leyendas locales, talladas con exquisitos bajorrelieves.



DONDE BUCEAR EN PALAU

Palau cuenta con excelentes y afamados puntos de inmersión. Entre los mejores lugares se encuentran los inmensos agujeros azules de Kayangel, en el norte, y el rincón azotado por las corrientes de las islas Peleliu, en la ruta hacia Papúa Nueva Guinea. Y en la zona del paso de Ngemelis se encuentran lugares míticos para el buceo: Ngemelis Wall, Blue Corner, Cuadruple Blue Holes.

A continuación, te describimos algunos de los puntos de buceo más atractivos de la zona.

NGEMELIS WALL

Este icónico paredón de Palau, fácilmente reconocible desde el aire por su forma de herradura, se encuentra junto al German Channel, el canal que conecta la laguna con mar abierto y que permite un acceso protegido a los buceadores.

La pared, de unos 400 metros de longitud, comienza a pocos metros de la superficie y cae en vertical hasta superar los 60 metros. Las corrientes cambiantes hacen que cada inmersión sea distinta y muy dinámica.

La vida marina aquí es espectacular: la pared está cubierta de abanicos de mar, látigos, corales blandos y esponjas, mientras que más allá del borde es habitual encontrar bancos de barracudas, lucios, peces loro, además de mantarrayas, tiburones y otros pelágicos que patrullan la zona.

BLUE CORNER

Blue Corner es la inmersión más famosa de Palau y, para muchos, una de las mejores del mundo. Se encuentra en el extremo que mira al mar de Ngemelis Wall, donde un promontorio triangular avanza unos 45-70 metros hacia el océano. Su plataforma coralina, a 16 metros de profundidad, da paso a paredes escarpadas y zonas expuestas a fuertes corrientes.

Estas corrientes, ricas en nutrientes, alimentan corales duros y blandos, enormes gorgonias y abanicos de mar, creando un entorno vibrante y lleno de vida. Aquí es habitual encontrarse con tiburones grises, punta blanca, martillos, grandes bancos de barracudas, jureles y pargos, así como napoleones, peces loro, peces ángel, tortugas verdes y carey, rayas águila y meros gigantes. En ocasiones, incluso aparecen tiburones ballena o mantas.

Un auténtico espectáculo submarino que suele disfrutarse entre 20 y 25 metros de profundidad.



BIG DROP-OFF

Consiste en una impresionante pared vertical que se sucede alrededor de la isla de Ngemelis y que alcanza los 275 m. de profundidad, de ahí su evocador nombre.

La vida de arrecife es increíble y podemos encontrar un sinnúmero de representantes de la misma que acuden a este muro a refugiarse entre la gran cantidad de corales (especialmente blandos) que pueblan el Big Drop-off: antias, ídolos moros, peces león, emperadores, peces mariposa, peces ángel... Es frecuente también encontrarse con tiburones nodriza, puntas blancas y tiburones leopardo.

Pero si hay un hecho que hace esta inmersión especialmente famosa en todo el mundo es la posibilidad de bucear con los curiosos nautilus. Considerado un fósil viviente, ya que ha sobrevivido durante millones de años sin apenas cambios (apareció en el período Cámbrico, hace 500 millones de años), el nautilus es un género de moluscos cefalópodos (como los pulpos o calamares). Habitan a profundidades por debajo de los 100 m. y durante la noche son atraídos con cebos para poder ascenderlos.

GERMAN CHANNEL

Se trata de un canal que fue excavado en el arrecife durante la ocupación alemana para realizar una navegación más eficiente entre las islas de Palau.

El punto de buceo de German Channel se trata de un canal al cual se accede por una plataforma de arena que acaba en el azul. Esta parte, rebosante de corales, se caracteriza por tener una estación de limpieza de tiburones y manta rayas que acuden aquí para ser desparasitadas por los lábridos y los peces mariposa. Además, se pueden observar grandes cardúmenes de barracudas, meros y pargos sobre el fondo de arena.



QUADRUPLE BLUE HOLES

Junto a Blue Corner, cuatro huecos verticales en la parte superior del arrecife conducen desde una profundidad de 1,5 m. a una serie de cavernas inmensas, abiertas al mar. Estos huecos forman la parte superior de una caverna con dos salidas, una estrecha, de 5 m. de diámetro que da a una ventana a 15 m. de profundidad ante la cual avistamos grandes pelágicos, y otra salida que es una gran abertura a partir de los 27 m.

Los buceadores pueden bajar a uno de estos huecos, entrar en las cavernas y disfrutar de los enormes árboles de coral negro que cuelgan como raíces desde el techo de las cavernas, antes de volver a la barrera exterior. Destacan también las paredes tapizadas de corales blandos y multitud de especies tropicales que buscan protección al abrigo de los corales.

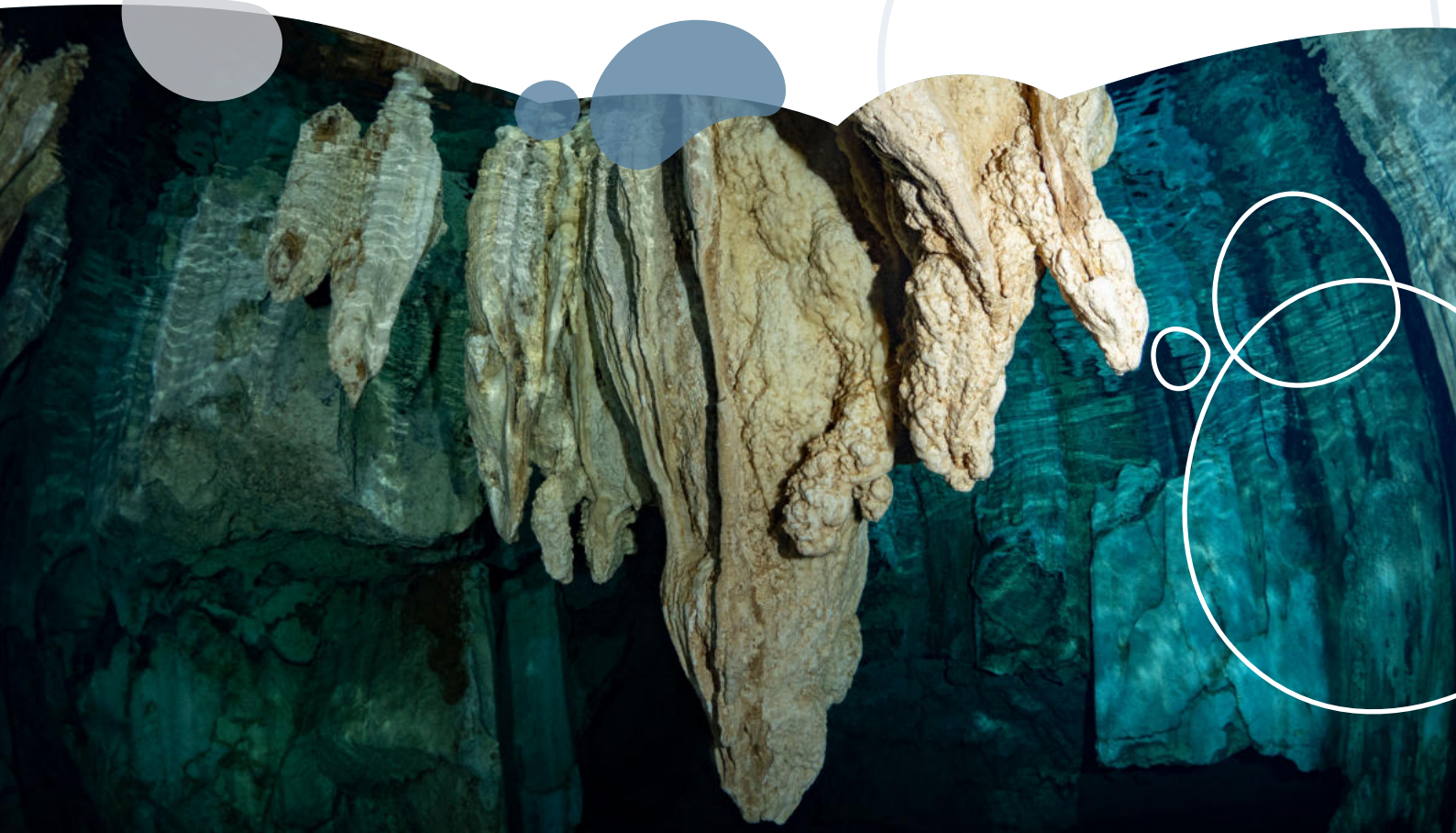
Grandes cardúmenes de barracudas, atunes y pargos, patrullan la entrada de la cueva. Al mediodía, a una profundidad aproximada de 34 m., los rayos de sol penetran en el agua y cubren con un halo de luz a los buceadores que se encuentran en las oscuras cavernas creando unos espectaculares contraluces.

CHANDELIER CAVE

En una cala preciosa, justo al otro lado del puerto de Malakal, se halla este sistema de cuevas ocultas.

La boca de la cueva tiene unos 5 m. de ancho, pero a medida que se avanza hacia interior, se abre a un enorme espacio. Las estalactitas al principio son bastante redondeadas, tal vez configuradas por el movimiento del agua de mar. Existen cuatro cámaras en el interior de la cueva. Se puede ascender dentro de cada una y podremos comprobar las esculturas espectaculares que se han ido formando.

Las formaciones son impresionantes, brillando con minerales que han sido absorbidos y que se parecen a pliegues de tela o carámbanos delgados. Hay que asegurarse de mantenerse muy por encima del piso inferior para evitar agitar el limo y los sedimentos.



EL BARCO PALAU SIREN

Inaugurado en 2012, y última remodelación en 2024. El yate de 40 metros Palau Siren se construyó en la isla indonesia de Sulawesi. Hecho a mano con madera de hierro y teca (tradicional de la zona).

No encontrarás ningún otro barco de buceo tan bonito como este en las aguas de Palau y, al estar construido por buceadores para buceadores, puede estar seguro de que se ha pensado y atendido cada necesidad.

Acoge a un máximo de 16 huéspedes por crucero, lo que garantiza un amplio espacio para relajarse. Todos los camarotes disponen de aire acondicionado regulable y baño privado con agua caliente.

Dispone de un hermoso comedor exterior y un amplio salón con aire acondicionado y servicio de bar de cócteles, cómodos asientos y un gran televisor de pantalla plana .

El salón también cuenta con áreas designadas para la carga y preparación de cámaras y equipo de vídeo haciendo del Palau Siren una opción superior para los fotógrafos submarinos y videógrafos.



DISTRIBUCIÓN CAMAROTES



Upper Deck

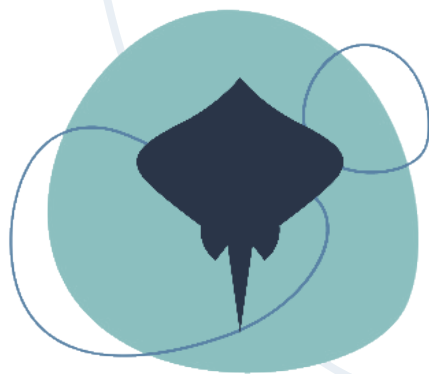


Lower Accommodation Deck

ESPECIFICACIONES

TIPO DE EMBARCACIÓN	VELA/MOTOR
AÑO DE CONSTRUCCIÓN	2012
ÚLTIMA REMODELACIÓN	2024
ESLORA	40M
MANGA	9.7M
CAPACIDAD	16 PERSONAS
MATERIAL DE CONSTRUCCIÓN	HIERRO/MADERA
MOTOR	1 x NISSAN RH-10 1 x MITSUBISHI 6D-22
VELOCIDAD DE CRUCERO	10 NUDOS
GENERADORES:	3 UNIDADES
VOLTAJE/HZ	220V
TOMAS CORRIENTE	UNIVERSAL + USB





Te Moana
EXPEDITIONS

MÁS INFORMACIÓN Y RESERVAS:



+34 613 22 21 40



hola@temoanaexpeditions.com



[@temoana_expeditions](https://www.instagram.com/temoana_expeditions)