

KOMODO

UN ECOSISTEMA ÚNICO EN EL MUNDO



Te Moana
EXPEDITIONS

Viaje organizado por Te Moana Expeditions S.L.
C.I.F. B-75679423, agencia de viajes registrada
en la Generalitat de Catalunya.





KOMODO UN ECOSISTEMA ÚNICO

El Parque Nacional más famoso y reputado de Indonesia, gracias a los mundialmente famosos e increíbles dragones de Komodo (*Varanus komodoensis*), es también un lugar remoto y evocador. Situado entre las islas de Sumbawa y Flores, en estas áridas y paradisíacas islas rodeadas de arena blanca y fina que se extienden sobre un manto de aguas turquesas, veremos con frecuencia a los mayores lagartos del mundo tranquilamente paseando por las playas o en lo alto de una roca. Son depredadores carroñeros muy ágiles, pueden alcanzar los 2,5 m. de largo y los 125 kg. de peso, estimándose que hay unos 1.100 ejemplares en Komodo y alrededor de la mitad en la vecina isla de Rinca.

El Parque Nacional está formado por tres grandes islas (Komodo, Rinca y Padar) y otras 26 menores; el conjunto del archipiélago, una reserva marina de 200.000 ha., fue declarada Reserva Natural en los años ochenta, Patrimonio de la Humanidad por la Unesco en 1991 y considerada como una de las Siete Maravillas de la Naturaleza en 2011.





PROGRAMA DEL VIAJE

Del 20 al 28 de agosto de 2026

Día 1 (20 de agosto, jueves)

Llegada al aeropuerto de Labuan Bajo. Recepción, asistencia y traslado al Komodo Lodge. 'Check-in' en habitación doble compartida en régimen de A.D.

Días 2 al 7 (Del 21 al 26 de agosto)

Días de 3 buceos diarios en las mejores zonas del Parque Nacional de Komodo.

Día 8 (27 de agosto, jueves)

Día de excursión terrestre al Parque Nacional de Komodo para ver los dragones.

Día 9 (28 de agosto, viernes)

Desayuno y traslado al aeropuerto de Labuan Bajo para tomar vuelo de regreso. Fin de los servicios prestados.



*El itinerario se podría ver modificado en caso de que las condiciones meteorológicas o marítimas lo requiriesen. Tampoco podemos garantizar el avistamiento de las especies previstas. Recuerda que son animales salvajes. Cancelaciones o cambios de horarios por parte de las compañías aéreas también podrían obligar a modificar el itinerario o incluso cancelarlo.



¿QUÉ ESTÁ INCLUIDO EN EL VIAJE?

Servicios incluidos:

- Traslados ida y vuelta del aeropuerto al hotel.
- Todos los traslados mencionados en el itinerario.
- 9 días /8 noches de alojamiento en el Komodo Lodge en habitación doble compartida en régimen A.D.
- Paquete de buceo según programa (3 buceos al día).
- Excursión de tierra.
- Botellas de 12l y plomos.
- Guías de buceo experimentados de habla hispana.
- Seguro de asistencia en viaje y buceo.

Servicios no incluidos:

- Vuelos (consultar precio).
- Visa (aprox 30€).
- Alquiler de equipo de buceo.
- Gastos personales y propinas.
- Seguro de anulación (consultar precio).
- Cualquier concepto no mencionado en "servicios incluidos".

PRECIOS Y PAGOS

PRECIO POR PERSONA: 1.550€*

* El precio del viaje combinado ha sido calculado según los tipos de cambio, tarifas de transporte, coste del carburante, tasas e impuestos aplicables en cada momento. Cualquier variación sustancial del precio de los citados elementos podrá dar lugar a la revisión del precio final del viaje.

Calendarios y métodos de pago:

- Depósito inicial de un 30% del importe total en el momento de la reserva.
- Segundo pago de un 40% del importe total 3 meses antes del inicio del viaje.
- Tercer pago. Resto, 40 días antes del inicio del viaje.

(La cantidad aportada en concepto de "depósito inicial" como reserva de la plaza del viaje NO SERÁ REEMBOLSABLE en caso de anulación por parte del cliente por el motivo que fuere. En caso de haberse contratado seguro de cancelación o anulación, será la Compañía de Seguros la encargada de examinar y tramitar la cancelación.)

Por transferencia bancaria:

- Banco: BBVA
- Cta. cte.: IBAN ES71 0182 3958 1702 0028 8405
- Titular: Te Moana Expeditions, S.L.
- Concepto: TKO-0226 + "NOMBRE y APELLIDO"

Condiciones generales de cancelación:

Las condiciones de cancelación se aplicarán en función de la fecha en la que se realiza la anulación con respecto a la fecha de salida:

- Más de 12 meses antes de la salida. Gastos del 10% del precio total del viaje + importe de penalización establecido por la compañía aérea del billete de avión si se hubiera emitido.
- De 12 a 6 meses antes de la salida. 50% del precio total del viaje + importe de penalización establecido por la compañía aérea del billete de avión si se hubiera emitido.
- De 6 a 2 meses antes de la salida. 75% del precio total del viaje + importe de penalización establecido por la compañía aérea del billete de avión si se hubiera emitido.
- Menos de 60 días antes de la salida. 100% del precio total del viaje.

Seguros:

Con el viaje está incluido un seguro de viaje, asistencia, buceo (incluyendo cámara hiperbárica) y deportes acuáticos. Las pólizas de los seguros están suscritas con Dive&Travel Solutions, S.L.U. En ningún caso, Te Moana Expeditions, S.L. será el responsable de intermediar con la aseguradora en caso de siniestro.



UNA BIODIVERSIDAD ÚNICA...

Los estrechos pasos entre las islas de Komodo y Rinca, que comunican el Mar de Flores con el Océano Índico, generan duras corrientes de marea que proporcionan un intercambio continuo de aguas y nutrientes entre el mar interior y el océano, actuando como enormes embudos que canalizan estas fuertes corrientes y que mantienen las aguas de Komodo ricas y bien alimentadas.

Esta receta, condimentada con su estratégica situación, en pleno Triángulo del Coral, crea un ecosistema único de cristalinas aguas con visibilidades de más de 30 m., favoreciendo un gran biodiversidad y la proliferación de rarezas como el pejesapo (algunos de los más grandes del mundo se pueden ver aquí), pulpos mimos, los peligrosos pulpos de anillos azules, cangrejos porcelana, gambas decoradas, peces pipa fantasmas, o la aparición de especies endémicas que sólo se pueden observar aquí como la manzana de mar (*Pseudocolochirus violaceus*).

Los fondos están densamente poblados de vida fija, con gran variedad de paisajes submarinos que van desde inmersiones que recuerdan a los muros cubiertos de corales blandos del Mar Rojo a los arrecifes de agua fría del Mar del Norte. Debido al alto grado de protección de que goza este Parque Nacional, es también una zona de gran abundancia de peces, con espesos cardúmenes de carángidos, roncadores y mariposas, así como frecuentes encuentros con grandes pelágicos y especies de gran talla como mantas, tiburones de arrecife o los raros y menudos tiburones bambú. Bucear en estas aguas, con más de 50 puntos de buceo, proporciona una de las más enriquecedoras experiencias bajo el agua de toda Indonesia en uno de los mejores destinos de buceo del mundo por su rica biodiversidad.



¿QUÉ HAY EN LA ZONA?

BATU BOLONG

Situada al noreste de Komodo, cerca de Tatawa, es un icónico pináculo rocoso que desciende hasta los 75 m de profundidad. Gracias a las fuertes corrientes y su topografía, el arrecife se mantiene intacto, con un coral exuberante y una vida marina excepcional.

Considerado uno de los mejores puntos de buceo de Komodo, ofrece visibilidad superior a 25 m y un espectáculo de biodiversidad: tiburones grises y de puntas blancas, napoleones, tortugas, labios dulces, peces león, morenas y miles de peces de arrecife. La cara norte, más abrupta y profunda, es la más impresionante.

Una inmersión vibrante y llena de vida que muchos buceadores recuerdan como una de las mejores de su vida.

TATAWA BESAR

Es un lugar ideal para disfrutar de un buceo tranquilo entre espectaculares jardines de coral. Reconocido por su extraordinaria biodiversidad y excelente visibilidad, este sitio ofrece desde suaves corrientes perfectas para un “drift dive” relajado, hasta emocionantes momentos en los que simplemente te dejas llevar por la corriente.

La vida marina es abundante y siempre activa: mantas, tortugas, tiburones, bancos de peces tropicales, sepias, pulpos, vida macro y una asombrosa variedad de corales, gorgonias y esponjas gigantes. En ocasiones, incluso se pueden avistar delfines, dugones o ¡peces vela!



SEBAYUR KECIL

Es el lugar ideal para un buceo tranquilo y sin complicaciones. Este arrecife poco profundo, perfecto para principiantes y amantes de la fotografía submarina, sorprende con su abundante vida marina. Entre enormes esponjas, coloridas anémonas y elegantes gorgonias, podrás encontrar tortugas deslizándose lentamente, rayas, praderas de anguilas jardineras, sepias, pulpos, peces hoja y la curiosa almeja eléctrica, junto a bancos de peces tropicales que llenan de vida cada rincón.

SIABA BESAR

Es un arrecife de coral vibrante. Sus distintos sectores ofrecen opciones ideales: desde ejercicios y fotografía macro en zonas poco profundas sobre suelos arenosos y praderas marinas, hasta explorar su complejo sistema de arrecifes coralinos a media profundidad. La corriente varía de inexistente a moderada, pero la fauna marina es impresionante: rayas, tiburones de arrecife, una gran variedad de peces tropicales y numerosas tortugas, por eso los locales la llaman "Turtle City", incluyendo tortugas verdes y carey, y ocasionalmente dugones.

MAKAASSAR REEF (MANTA POINT)

Este popular sitio de buceo es famoso por las mantas que lo visitan para limpiarse, socializar y alimentarse. Las corrientes suelen ser suaves o moderadas, lo que permite disfrutar de un buceo relajado a poca profundidad. Aunque hay menos corales, la fauna marina es vibrante: mantas, diversos tiburones, rayas de varios tipos: manglar, águila, puntos azules, mobulas, cow-nose. Tortugas descansando en una hermosa pradera de coral blando al sur del arrecife y grandes bancos de peces completan una experiencia submarina inolvidable.

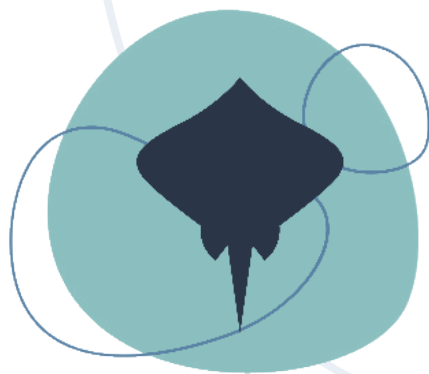


KOMODO LODGE

Komodo Lodge ofrece 30 habitaciones climatizadas, cada una equipada con armario, baño privado con agua caliente/fría y terraza con vistas al jardín. El alojamiento incluye WiFi gratuito en todas las instalaciones y check-in/check-out privado. Dispone de un restaurante en la cuarta planta con vistas al mar, donde se sirven desayuno, almuerzo y cena. El desayuno, incluido, se ofrece de 6:00 a 9:00 h, y también puede prepararse para llevar durante las excursiones si se solicita en recepción. El lodge cuenta con un mostrador de información para organizar actividades extras.

Ubicado en Kampung Ujung, a solo 5 minutos a pie del puerto de Labuan Bajo, Komodo Lodge está cerca de la carretera principal, mercado local, cajeros, tiendas, cafés y restaurantes.





Te Moana
EXPEDITIONS

MÁS INFORMACIÓN Y RESERVAS:



+34 613 22 21 40



hola@temoanaexpeditions.com



[@temoana_expeditions](https://www.instagram.com/temoana_expeditions)