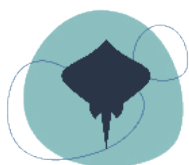


MALDIVAS

SUR PROFUNDO



Te Moana
EXPEDITIONS

Viaje organizado por Te Moana Expeditions S.L.
C.I.F. B-75679423, agencia de viajes registrada
en la Generalitat de Catalunya.





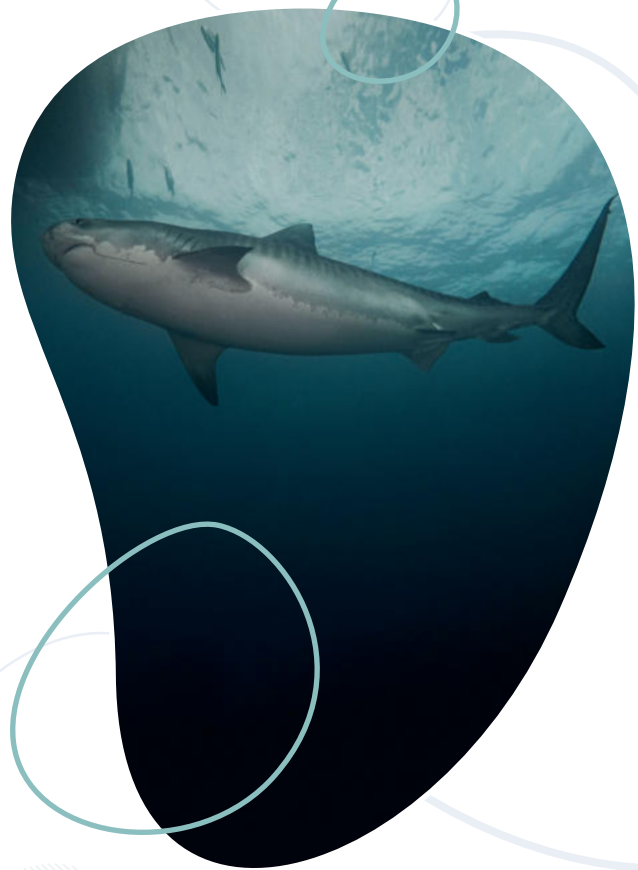
SUR PROFUNDO

A bordo del magnífico “Legend Zen”, visitaremos los tres últimos atolones de este maravilloso país.

Bucearemos en ambos hemisferios en tan solo una semana, ya que dos de estos atolones se encuentra en el hemisferio sur. Después de un vuelo doméstico, empezaremos la ruta en Huvadho, bucaremos en sus canales llenos de tiburones grises al más puro estilo maldivo, y haremos la famosa inmersión con los “spinners”. Durante esta época del año los canales del sur deben tener las mejores condiciones para disfrutar de unos buceos espectaculares. Intentaremos tener la típica visita nocturna del Sur, el gran tiburón ballena.

En el siguiente atolón de esta ruta, visitaremos la isla Fuvahmulah, a día de hoy una de las islas más famosas por sus buceos con tiburones tigre. Donde también en esas fechas es temporada tanto de tiburón zorro como de mantas oceánicas.

Y para terminar nos desplazaremos al atolón de Addu donde bucaremos en el histórico “British Loyalty”, un carguero hundido en la segunda guerra mundial, y disfrutaremos del animal más famoso de maldivas, las mantas, en la estación de limpieza.





PROGRAMA DEL VIAJE

Del 13 al 20 de marzo de 2027 | Barco "LEGEND ZEN"

Día 1 (13 de marzo, sábado)

Llegada al aeropuerto de Male (MLE) y tomamos el vuelo doméstico a la isla de Kooddoo. Asistencia en el aeropuerto y traslado al barco de crucero "Legend Zen". Briefing de bienvenida y asignación de camarotes. Inmersión "check dive" y resto del día libre.

Días 2 al 6 (Del 14 al 18 de marzo)

Días de 3 inmersiones en las mejores zonas de los atolones de Addu, Fuvahmulah y Huvadho.

Día 7 (19 de marzo, viernes)

Última inmersión por la mañana y en la tarde visita a una isla local si es posible. Cena y pernocta a bordo.

Día 8 (20 de marzo, sábado)

Después del desayuno, desembarque y transfer al aeropuerto de GAN. Vuelo doméstico de vuelta a Male y a la hora convenida, vuelo de regreso a España.

Fin de los servicios prestados.



¿QUÉ ESTÁ INCLUIDO EN EL VIAJE?

Servicios incluidos:

- Asistencia en aeropuerto.
- Transfer aeropuerto KOODDOO - barco "Legend Zen" - aeropuerto GAN.
- 8 días (7 noches) en barco de crucero "Legend Zen" en camarote escogido (Régimen de ocupación doble compartida).
- Pensión completa, incluyendo todas las comidas, agua, té, café y aperitivos entre horas.
- Paquete de buceo de 17 inmersiones.
- Botellas de 12 litros, plomos y cinturón.
- Cena barbacoa en playa desierta.
- 3 guías de buceo experimentados.
- 17% de Impuestos locales (GST).
- Seguro de asistencia en viaje y buceo.

Servicios no incluidos:

- Vuelos internacionales y domésticos.
- Propinas/Tasa de servicio (190€). Pagar en destino.
- Nitrox (70\$). A pagar a bordo.
- Equipo de buceo.
- Botella de 15 litros (80€/semana).
- Bebidas alcohólicas destiladas.
- Gastos personales y propinas.
- Internet WiFi.
- Green Tax (12\$ por noche. 84\$ en total).
- Seguro de anulación (Consultar precio).
- Cualquier concepto no mencionado en "servicios incluidos".



PRECIOS Y PAGOS

PRECIO POR PERSONA: 2.050€*

* El precio del viaje combinado ha sido calculado según los tipos de cambio, tarifas de transporte, coste del carburante, tasas e impuestos aplicables en cada momento. Cualquier variación sustancial del precio de los citados elementos podrá dar lugar a la revisión del precio final del viaje.

Calendarios y métodos de pago:

- Depósito inicial de un 30% del importe total en el momento de la reserva.
- Segundo pago de un 40% del importe total 3 meses antes del inicio del viaje.
- Tercer pago. Resto, 40 días antes del inicio del viaje.

(La cantidad aportada en concepto de "depósito inicial" como reserva de la plaza del viaje **no será reembolsable** en caso de anulación por parte del cliente por cualquier motivo. En caso de haberse contratado seguro de cancelación o anulación, será la Compañía de Seguros la encargada de examinar y tramitar la devolución correspondiente. El pago del depósito y/o de cualquier cantidad posterior supone la aceptación total de estas condiciones de contratación y cancelación.)

Por transferencia bancaria:

- Banco: BBVA
- Cta. cte.: IBAN ES71 0182 3958 1702 0028 8405
- Titular: Te Moana Expeditions, S.L.
- Concepto: MA-0627 "NOMBRE" "APELLIDO"

Condiciones generales de cancelación:

Las condiciones de cancelación se aplicarán en función de la fecha en la que se realiza la anulación con respecto a la fecha del inicio del viaje:

- 12 meses antes: 10% del precio total del viaje + importe de penalización establecido por la compañía aérea si el billete hubiera sido emitido.
- De 12 a 6 meses antes: 50% del precio total del viaje + importe de penalización establecido por la compañía aérea si el billete hubiera sido emitido.
- De 6 a 2 meses antes: 75% del precio total del viaje + importe de penalización establecido por la compañía aérea si el billete hubiera sido emitido.
- Menos de 60 días antes: 100% del precio total del viaje.

Seguros:

Con el viaje está incluido un seguro de viaje, asistencia, buceo (incluyendo cámara hiperbárica) y deportes acuáticos. Las pólizas de los seguros están suscritas con Dive&Travel Solutions, S.L.U. En ningún caso, Te Moana Expeditions, S.L. será el responsable de intermediar con la aseguradora en caso de siniestro.



ATOLÓN HUVADHOO

VILIGILI KANDU

Al noreste del atolón de Huvadho, entre la isla de Viligili y Kooddoo encontramos, sin lugar a dudas, el mejor “kandu” de todo Maldivas.

Un canal donde saltaremos en el azul y caeremos hasta los 30m. Mientras descendemos ya podremos observar cantidad de tiburones grises y puntas plateadas en el azul, así como puntas blancas de arrecife en el fondo.

Aquí podemos ver la mayor congregación de tiburones grises de todo el país. A veces hay tantos que es imposible contarlos, ni siquiera de manera aproximada.

Como en el resto de los canales nos situaremos en el “balcón” mirando al azul y veremos este hermoso desfile de tiburones. En este canal

en particular, podremos disfrutar durante más tiempo de ellos ya que la pared del canal va desde los 20m hasta más de 30m. Si las condiciones los permiten, intentaremos situarnos en la zona más somera.

Una inmersión de lo más completa ya que una vez que abandonemos el canal, nos dirigiremos al arrecife, que está lleno de tortugas. A diferencia de la zona central de Maldivas aquí la mayoría son tortugas verdes. Muchas de gran tamaño tanto posadas en el fondo descansando como nadando tranquilamente por el arrecife. También podremos ver rayas águila, tiburones punta blanca y punta negra de arrecife.

Una de las inmersiones más bonitas y completas de Maldivas.



KOODDOO (SPINNERS)

Prácticamente en la zona interior del canal de Viligili, nada más salir del puerto de la isla de Kooddoo, los pescadores cada día se deshacen de los restos orgánicos de la isla. Esta costumbre, atrae a una gran cantidad de tiburones a la zona.

Los tiburones “Spinner” (*Carcharhinus brevipinna*), son considerados como los primos cercanos de los imponentes tiburones punta negra oceánicos.

Estos majestuosos tiburones se adentran cada mediodía en el atolón a la espera de estos pescadores que traen su bocado diario. Muchos días, sin llegar a saltar al agua ya se pueden vislumbrar sus aletas fuera en la superficie. En este momento saltaremos al agua para disfrutar de ellos muy cerca.

Se trata de una inmersión muy sencilla, en la que ellos se acercan a alimentarse a la superficie, por lo que estando a tan solo unos

5 m. de profundidad en flotabilidad neutra los podremos observar perfectamente. Los veremos aparecer por todos los lados, e incluso, cantidad de ellos, pasarán entre nosotros sin importarles que estemos ahí disfrutando de este espectáculo.

Una especie imponente para disfrutar bajo el agua por su tamaño (2,5 m. - 3 m.), su hocico alargado y por la gran velocidad a la que pasan junto a nosotros.

Además de los spinners, a menudo también se pueden observar tiburones grises y puntas plateadas uniéndose al festín.

Y si miramos hacia el fondo, situado a unos 30 m., probablemente encontremos algún tiburón toro controlando la zona lentamente.

Sin duda, otra impresionante inmersión de esta maravillosa ruta.



ATOLÓN GNAVIYANI

TIGER POINT (FUVAHMULAH)

Fuvahmulah, el atolón más al sur que visitaremos en esta ruta, es conocido por ser el único atolón que consta de una sola isla y por sus famosos tiburones tigre.

La inmersión resulta tan fácil como saltar fuera de la bocana del puerto para hacer una de los buceos más apasionantes de esta ruta, de Maldivas y posiblemente del mundo entero.

Como en otros casos en Maldivas, en esta preciosa isla se han limpiado siempre las capturas del pescado en el mismo puerto. Mayoritariamente atún de aleta amarilla y pez vela. En este caso los animales que acuden a por este bocado fácil no son ni tiburones nodriza, ni puntas negras de arrecife ni pastinacas. Lo que se acerca no son nada más y nada menos que tiburones tigre (*Galeocerdo cuvier*).

Se conoce que hay una población bastante grande de tigres alrededor de esta isla y cada día los centros de buceo imitan a los pescadores arrojando los restos fuera de la bocana del puerto como método de atracción.

Justo en el exterior del puerto encontraremos el lugar perfecto para poder disfrutar de estos tiburones. Se trata de una plataforma que va de los 6 a los 13 metros donde realizaremos la inmersión. Esta inmersión la realizamos en colaboración de Scuba Fuvahmulah Club. Sus experimentados guías nos acompañarán a bordo de nuestro “Dhoni” y nos harán el “briefing” de la inmersión.

Una vez en el agua, nos situaremos de rodillas en el fondo y empezaremos a ver poco a poco como los tiburones tigre empiezan a subir de las profundidades. Grandes tiburones tigre, muchas veces hembras embarazadas, pasarán a escasos centímetros de nosotros intentando encontrar algo de alimento. La sensación que se siente a tan poca profundidad y con varios tiburones de esa especie a nuestro alrededor, hace de esta inmersión uno de los mayores atractivos del viaje.

A día de hoy, Fuvahmulah es uno de los lugares más famosos para el buceo con tiburones tigre de todo el planeta.



ATOLÓN DE ADDU

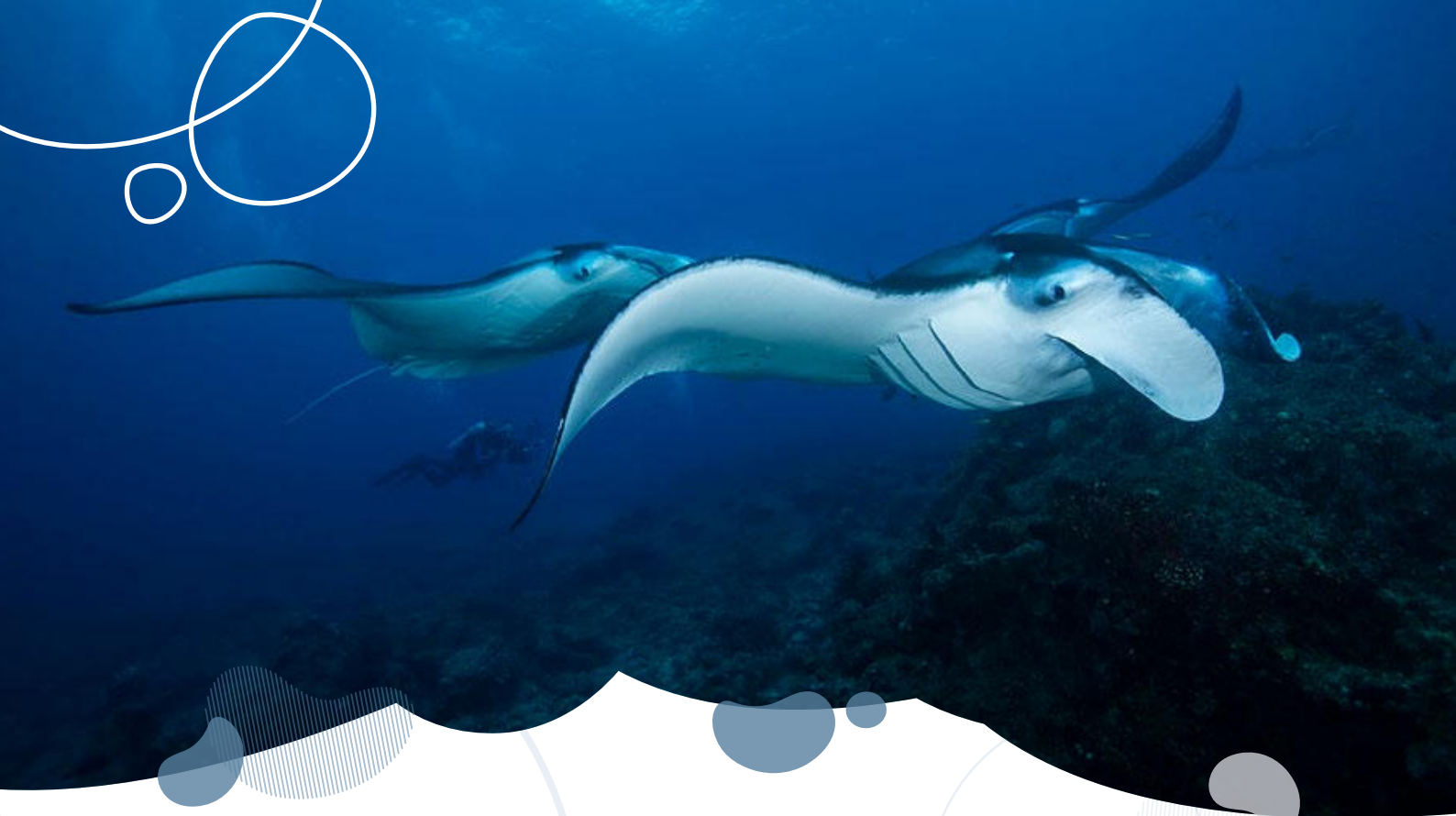
El último atolón de este archipiélago, el atolón Seenu o Addu es un atolón situado en el extremo meridional de la República de Maldivas, en el océano indico. Solo seis de las islas están habitadas, con una población total de poco más de 28000 habitantes. Addu fue durante años y sobre todo en la segunda guerra mundial una base naval y aérea secreta británica, y sus habitantes fueron mandados a otras islas. A día de hoy todavía quedan barracones y edificaciones de aquellos años.

Otra de las particularidades de Addu es la protección cona barreras de arrecife de coral de las tormentas y olas fuertes características del océano indico. Las pequeñas lagunas y taros pantanosos se consideran únicos en esta zona, por ello estos elementos convierten a Addu en una de las más encantadoras ciudades por su belleza y amplia diversidad exuberante y única.

BRITISH LOYALTY

Este pecio fue bombardeado por el ejército japonés durante la Segunda guerra mundial mientras bloqueaba una de las entradas del atolón.

El British Loyalty tiene 134 metros de largo y se encuentra a una profundidad de 33 metros, recostado sobre su costado de babor. Desde la superficie, cuando la visibilidad es buena, es posible ver las barandillas del lado de estribor 15 metros por debajo. La hélice se encuentra a una profundidad de entre 23 y 28 m y originalmente tenía 4 palas, cada una de 2 m de largo. Un pedacito de historia y de los pocos barcos que hay en maldivas no hundidos a propósito.



MANTA POINT

La estación de limpieza de mantas de Addu es un destino verdaderamente singular para los amantes del buceo. A diferencia de la mayoría de los lugares en este país, donde las majestuosas mantarrayas tienden a buscar corrientes salientes para dirigirse a estaciones de limpieza similares, aquí en Addu, se produce un fenómeno fascinante y poco común. Estas elegantes criaturas marinas muestran una preferencia por las corrientes entrantes en lugar de las salientes. Esta elección de comportamiento tiene un impacto sorprendente en la experiencia de buceo, ya que la corriente entrante actúa como una especie de filtro natural, mejorando significativamente la visibilidad bajo el agua.

Imagina sumergirte en las aguas cristalinas de Addu y encontrarte rodeado de mantas majestuosas que se deslizan con gracia en medio de la corriente entrante. Estas criaturas gigantes, conocidas por su impresionante envergadura y elegante nado, también se dedican a la importante tarea de desparasitarse en esta área del arrecife. A profundidades que oscilan entre los 8 y los 30

metros, los buceadores tienen la oportunidad única de acompañar a estas majestuosas mantarrayas mientras realizan su ritual de limpieza. Es un espectáculo impresionante y cautivador, una danza submarina entre la naturaleza y el buceador.



EL “LEGEND ZEN”

Un elegante y cómodo liveaboard de 41 metros, renovado en 2024, que ofrece alojamiento para hasta 24 personas en camarotes individuales, dobles, o triples.

Es uno de los barcos más populares de las Maldivas, con diseño moderno y construcción artesanal local.

Dispone de cuatro cubiertas con múltiples áreas de descanso, incluyendo una terraza con jacuzzi, bar y solárium. A bordo, los pasajeros disfrutan de un restaurante, zonas comunes acogedoras y camarotes completamente equipados con baño privado. Las opciones de alojamiento incluyen suites con vistas al mar, balcones privados y diversas configuraciones para adaptarse a diferentes tipos de viajeros.



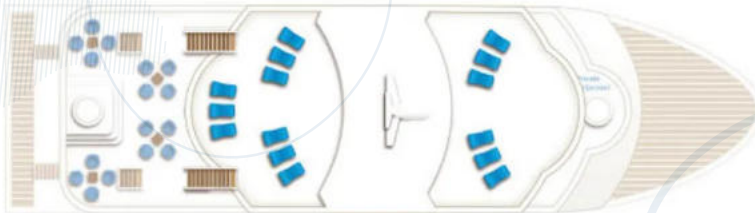
ESPECIFICACIONES

EMBARCACIÓN:	Casco de madera pulida con revestimiento de fibra de vidrio.
AÑO DE RENOVACIÓN:	2024.
PROPULSIÓN:	Principal - Yanmar 650 HP.
CAPACIDAD DE FUEL:	10000 Ltrs
DESALINIZADOR:	12000 Ltrs de agua dulce al día.
NAVEGACIÓN Y COMUNICACIÓN:	Sistema de radar marino de 36 millas, ecosonda, brújula, mapa, buscador de peces, GPS, radio CB, mechero de búsqueda, prismáticos, teléfono IDD.
POTENCIA:	3 x 55 KW generadores.



DISTRIBUCIÓN DE LOS ESPACIOS

Sun Deck



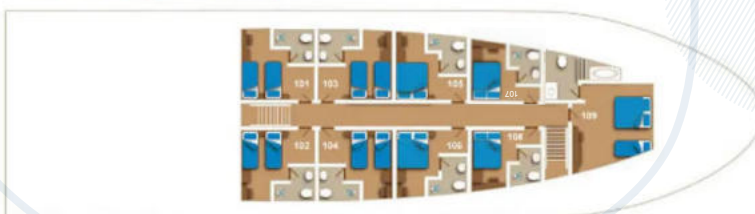
Upper Deck

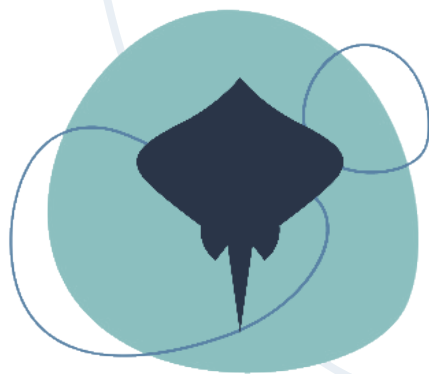


Main Deck



Cabin Deck (Lower Deck)





Te Moana
EXPEDITIONS

MÁS INFORMACIÓN Y RESERVAS:



+34 633 76 46 13



hola@temoanaexpeditions.com



[@temoana_expeditions](https://www.instagram.com/temoana_expeditions)