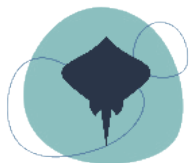


# POLINESIA FRANCESA

## UN SUEÑO HECHO REALIDAD



*Te Moana*  
EXPEDITIONS

Viaje organizado por Te Moana Expeditions S.L.  
C.I.F. B-75679423, agencia de viajes registrada  
en la Generalitat de Catalunya.







## SUMERGETE EN EL VIAJE DE TUS SUEÑOS

Polinesia Francesa ha sido considerada siempre como un destino exótico al alcance de sólo unos pocos. Seguramente, en alguna ocasión has fantaseado con bañarte en sus aguas turquesas, bucear en sus canales y arrecifes llenos de vida y descansar en los paradisíacos resorts que hemos visto en fotos.

No es de extrañar. Playas desiertas de arena blanca o rosada, fondos coralinos de espectacular belleza y biodiversidad, canales llenos de tiburones, selvas de verde intenso, bungalows sobre el agua, clima tropical...

Durante las próximas páginas os propondremos un viaje con un itinerario diseñado para satisfacer a los buceadores más ambiciosos, sin olvidarnos de ofrecerlos la mejor experiencia también fuera del agua. Adrenalina y relax van de la mano en esta expedición, sin olvidarnos de cultura, confort y mucho más.

Ya has esperado bastante! Acompáñanos en esta aventura que te dejará marcado para siempre.







# PROGRAMA DEL VIAJE

**Del 4 al 16 de agosto de 2026**

## **Día 1 (4 de agosto, martes)**

Llegada al aeropuerto internacional de Tahití (PPT), asistencia y transfer al Hotel Royal Tahitien.

## **Día 2 (5 de agosto, miércoles)**

Temprano por la mañana y tomamos ferri a Moorea y check-in en Hotel Cook's Bay. Realizaremos un tour de medio día.

## **Días 3 y 4 (6 y 7 de agosto)**

Después del desayuno, salida de 8 horas en barco en busca de ballenas jorobadas.

## **Día 5 (8 de agosto, sábado)**

Desayuno temprano y salida en ferri hacia Tahití. Traslado al aeropuerto (PPT) para tomar el vuelo a Rangiroa (RGI) a las 13:55. Asistencia a la llegada y traslado al Hotel Maitai. Tarde libre.

## **Días 6 y 7 (9 y 10 de agosto)**

Días de dos inmersiones por la mañana, con posibilidad de hacer una tercera inmersión. Resto del día libre.

## **Día 8 (11 de agosto, martes)**

Mañana libre. Vuelo de Rangiroa (RGI) a Fakarava (FAV) a las 14:20. Asistencia y traslado en barco al sur de la isla, check-in en Motu Aito Lodge y tarde libre.

## **Día 9 (12 de agosto, miércoles)**

Día de dos buceos en Fakarava Sur con posibilidad de hacer una tercera inmersión. Resto del día libre.

## **Día 10 (13 de agosto, jueves)**

Día de dos inmersiones en Fakarava Sur. Comeremos en una isla desierta de arena rosada y nos trasladaremos en barco al norte de Fakarava. Check-in en Havaiki Lodge.

## **Días 11 y 12 (14 y 15 de agosto)**

Después del desayuno traslado al centro de buceo para hacer 2 inmersiones, con posibilidad de hacer una tercera inmersión. Resto del día libre.

## **Día 13 (16 de agosto, domingo)**

Mañana libre. Traslado al aeropuerto de Fakarava (FAV) por la tarde para tomar el vuelo a Tahití (PPT) a las 16:35 y conectar con el vuelo de regreso. Fin de los servicios.

\*El itinerario se podría ver modificado en caso de que las condiciones meteorológicas o marítimas lo requiriesen. Tampoco podemos garantizar el avistamiento de las especies previstas. Recuerda que son animales salvajes. Cancelaciones o cambios de horarios por parte de las compañías aéreas también podrían obligar a modificar el itinerario o incluso cancelarlo.



## ¿QUÉ ESTÁ INCLUIDO EN EL VIAJE?

### Servicios incluidos:

- Vuelos locales.
- Transfers mencionados en el itinerario.
- Paquete de 12 inmersiones.
- Guías experimentados, botellas y lastre.
- 2 días de actividad 'Whale watching' con comida incluida.
- Excursión terrestre en Moorea.
- Nitrox (según disponibilidad).
- Equipo de buceo.
- 1 noche de alojamiento en Hotel Royal Tahitien en régimen S.A.
- 3 noches de alojamiento en Cook's Bay. Régimen A.D.
- 3 noches de alojamiento en Hotel Maitai en régimen A.D.
- 2 noches de alojamiento en Motu Aito lodge en régimen de P.C.
- 3 noches de alojamiento en Havaiki Lodge en régimen M.P.
- Tasas e impuestos locales.
- Seguro de asistencia en viaje y buceo.

### Servicios no incluidos:

- Vuelos internacionales (Consultar precio).
- Comidas no mencionadas en 'servicios incluidos'.
- Bebidas embotelladas.
- Inmersiones opcionales.
- TASAS:
  - Royal Tahitien: 1050XPF (7,50€ aprox.)/día.\*
  - Havaiki: 60XPF (0,50€ aprox.)/día.\*
  - Maitai: 150XPF (1,25€ aprox.)/día.\*
  - Cook's Bay: 200XPF (1,70€ aprox.)/día.\*
- Gastos personales y propinas.
- Seguro de anulación (Consultar precio).
- Cualquier concepto no mencionado en "servicios incluidos".

\*Importes orientativos sujetos a cambios.

# PRECIOS Y PAGOS

**PRECIO POR PERSONA DESDE: 5.750€\***

\* El precio del viaje combinado ha sido calculado según los tipos de cambio, tarifas de transporte, coste del carburante, tasas e impuestos aplicables en cada momento. Cualquier variación sustancial del precio de los citados elementos podrá dar lugar a la revisión del precio final del viaje.

## Calendarios y métodos de pago:

- a) Depósito inicial de un 30% del importe total en el momento de la reserva.
- b) Segundo pago de un 40% del importe total 3 meses antes del inicio del viaje.
- c) Tercer pago. Resto, 40 días antes del inicio del viaje.

(La cantidad aportada en concepto de "depósito inicial" como reserva de la plaza del viaje NO SERÁ REEMBOLSABLE en caso de anulación por parte del cliente por el motivo que fuere. En caso de haberse contratado seguro de cancelación o anulación, será la Compañía de Seguros la encargada de examinar y tramitar la cancelación.)

Por transferencia bancaria:

- Banco: BBVA
- Cta. cte.: IBAN ES71 0182 3958 1702 0028 8405
- Titular: Te Moana Expeditions, S.L.
- Concepto: TPF-0126 "NOMBRE" "APELLIDO"

## Condiciones generales de cancelación:

Las condiciones de cancelación se aplicarán en función de la fecha en la que se realiza la anulación con respecto a la fecha de salida:

- 12 meses antes de la salida. Gastos del 10% del precio total del viaje + importe de penalización establecido por la compañía aérea del billete de avión si se hubiera emitido.
- De 12 a 6 meses antes de la salida. 50% del precio total del viaje + importe de penalización establecido por la compañía aérea del billete de avión si se hubiera emitido.
- De 6 a 2 meses antes de la salida. 75% del precio total del viaje + importe de penalización establecido por la compañía aérea del billete de avión si se hubiera emitido.
- Menos de 60 días antes de la salida. 100% del precio total del viaje.

## Seguros:

Con el viaje está incluido un seguro de viaje, asistencia, buceo (incluyendo cámara hiperbárica) y deportes acuáticos. Las pólizas de los seguros están suscritas con Dive&Travel Solutions, S.L.U. En ningún caso, Te Moana Expeditions, S.L. será el responsable de intermediar con la aseguradora en caso de siniestro.



# ¿QUÉ VAS A DESCUBRIR EN ESTE VIAJE?

Ubicadas majestuosamente en medio del vasto Océano Pacífico, las Islas de Tahití se alzan como un destino que evoca la más pura magia de la Polinesia. Cada mención de este rincón del mundo nos sumerge en la visión de un paraíso terrenal, un refugio idílico donde la belleza natural es simplemente deslumbrante.

Este conjunto de islas, que ascienden a un total de 118, abarcan una extensión que supera la de todo el continente europeo, distribuidas en cinco deslumbrantes archipiélagos. Es un rincón del planeta que desafía la imaginación con su diversidad y belleza natural incomparable.

Cuando se trata de buceo, las Islas de Tahití son un auténtico paraíso submarino. En el Paso de Tiputa, los buceadores tienen la oportunidad de presenciar un emocionante espectáculo: delfines que buscan interacción y compañía con aquellos buceadores que se aventuran a explorar las profundidades. La comunión con estos inteligentes cetáceos es una experiencia que perdura en la memoria de los amantes del océano.

En las aguas de Fakarava, tanto en el norte como en el sur, aguarda un fascinante encuentro con una ingente cantidad de tiburones. Estas aguas albergan una verdadera congregación de estos majestuosos depredadores marinos. Los buceadores se sumergen en un mundo donde la elegancia y el misterio de los tiburones se despliegan ante sus ojos, ofreciendo una experiencia única e inolvidable.

En resumen, las Islas de Tahití no solo son un destino mítico en tierra firme, sino que también ofrecen un mundo submarino igualmente legendario. Aquellos que buscan aventuras bajo el agua encontrarán en este rincón del Pacífico un paraíso para explorar y descubrir la asombrosa vida marina que habita en sus aguas. Es un lugar donde la magia de la Polinesia se extiende desde las playas de ensueño hasta las profundidades del océano, creando una experiencia única en la vida para los apasionados del buceo.





## RANGIROA

En una de las regiones más destacadas del planeta para la práctica de buceo submarino, se extiende un conjunto de 240 islotes en medio del océano, abarcando una distancia de más de 177 km, rodeando una laguna de gran profundidad. Este lugar lleva el nombre de Rangiroa y su esencia desafía la capacidad imaginativa humana. Rangiroa, el segundo atolón más grande del mundo, es un punto donde la tierra y el mar se encuentran para dar lugar a este paraíso.

Este magnífico grupo de islas se encuentra abrazado por dos variantes oceánicas: Moana-tea (el océano sereno), que da forma a la laguna, y Moana-uri (el océano indomable), donde gran cantidad de especies ofrecen un auténtico espectáculo a los afortunados que llegan para contemplar este universo marino.

En tierra firme, los pueblos principales, Avatoru y Tiputa, brindan a los visitantes una perspectiva singular del Pacífico Sur. En las escasas vías terrestres disponibles, es posible encontrar iglesias contruidas con coral, centros de artesanía, restaurantes y algunas pequeñas tiendas y comercios.

Rangiroa es célebre en el mundo entero por sus sensacionales “spots” de submarinismo. Tanto los principiantes como los más experimentados quedarán fascinados por la abundancia y los colores de la fauna submarina.

Sin duda alguna Rangiroa es conocida por sus emocionantes encuentros con los delfines mulares. Varios ejemplares residentes de la zona suelen acudir durante los buceos buscando la interacción con los submarinistas.







A continuación os describimos algunos de los puntos de buceo más famosos de la isla:

## TIPUTA PASS

- **Tiputa Reef**

En el paso de Tiputa, a la izquierda, se encuentra una impresionante meseta de coral a 15 metros de profundidad. A partir de los 20 metros, la caída es abrupta y ofrece vistas al gran azul. Aquí, se encuentra una gran variedad de vida marina, incluyendo tortugas, tiburones de punta blanca, tiburones grises, barracudas, y algún pez napoleón. También es posible avistar rayas leopardo y mantas. Además, se pueden ver delfines mulares realizando piruetas. Una experiencia inolvidable para los amantes del buceo.

- **Myripristis Reef (pez soldado)**

Myripristis es el nombre científico de los peces soldado que pueblan este arrecife de coral. Está situado justo a la salida del paso, y aquí encontrarás también cantidad de anémonas con sus peces payaso, numerosos corales blandos, meros jaspeados y según la temporada: tiburones grises juveniles, tiburones punta blanca, rayas... una impresionante congregación de especies.

- **The Angle**

Se encuentra junto al paso de Tiputa, ofreciendo una vista impresionante tanto del propio paso de Tiputa como de la caída hacia el océano abierto. En diferentes épocas del año, es posible observar grandes grupos de pargos que se mueven constantemente para evitar a sus depredadores, como napoleones, atunes y tiburones. Durante la inmersión, es posible encontrarse con bancos de barracudas, delfines o incluso peces vela mientras se adentra en el azul. Esta inmersión suele estar influenciada por corrientes.





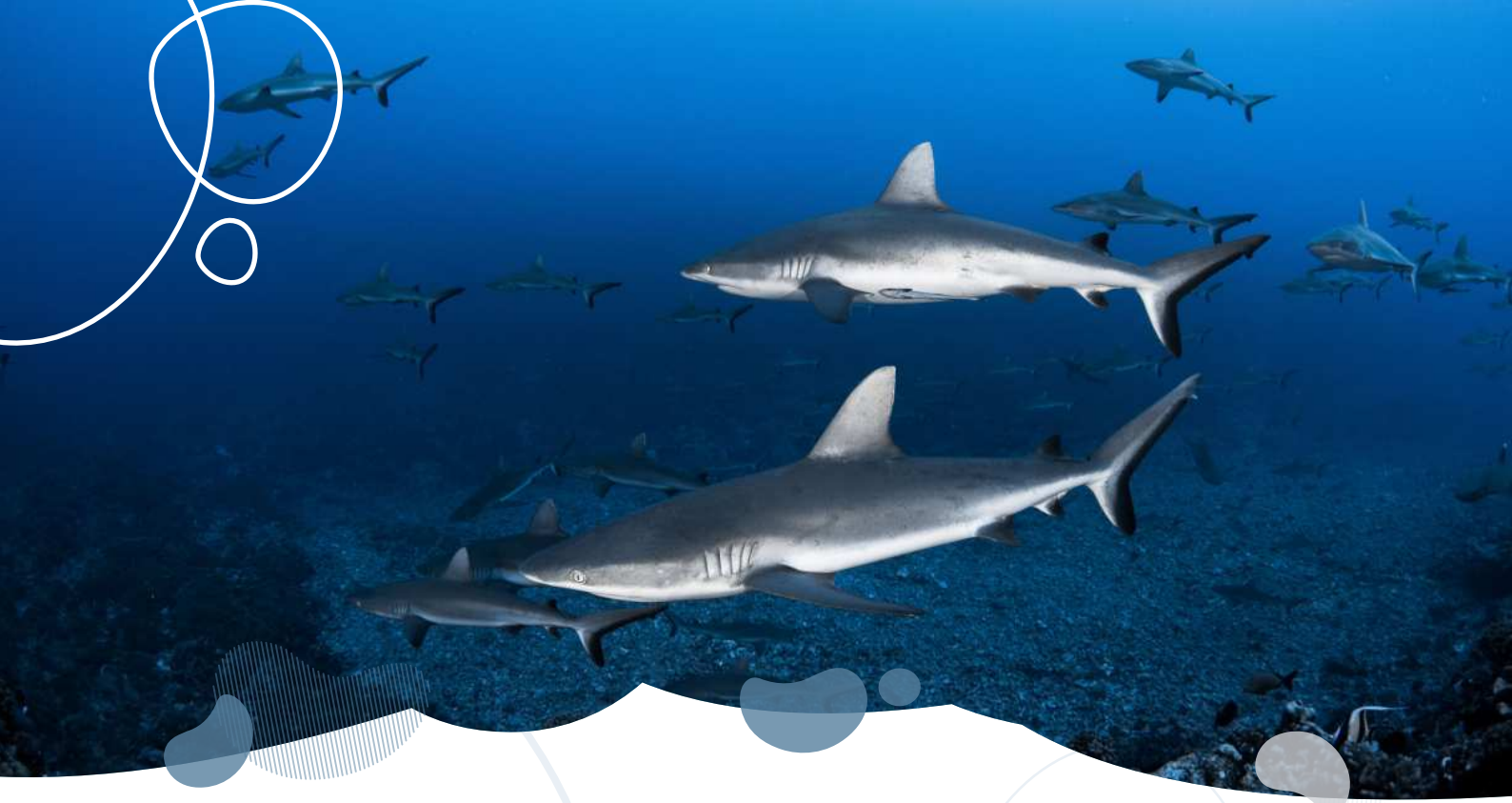
- **The blue**

Al descender al azul del arrecife de Tiputa, verás surgiendo de la nada, decenas de especies marinas. Podrá encontrar barracudas, peces gato, atunes, tiburones grises, tiburones punta plateada, tiburones sedosos e incluso delfines mulares. ¡Emoción submarina garantizada! Para disfrutar plenamente de esta inmersión, que tiene lugar en las profundidades del arrecife, se requiere un buen dominio de la flotabilidad.

- **The canyons**

Situado en el interior del paso de Tiputa, se puede acceder a este lugar a través de la corriente entrante en una inmersión a la deriva. Los cañones son, de hecho, fallas a través del paso. Muchos peces encuentran refugio en las corrientes que atraviesan estas fallas: bancos de peces cirujano, tiburones punta blanca, napoleones y, en las pequeñas grietas, los pequeños peces soldado. Este paisaje submarino ofrece a los buceadores un refugio temporal de las furiosas corrientes y al mismo tiempo un importante punto de paso para muchas especies marinas interesantes.





## FAKARAVA

El atolón de Fakarava es un auténtico edén submarino, Fakarava ofrece inmersiones de una gran riqueza tanto por la calidad de los corales como por las numerosas especies de peces que podemos encontrar. Los dos pasos, Garue en el norte (el más grande de toda Polinesia) y Tumakohua en el sur, son los lugares clave para el buceo y están considerados como de los mejores de todo el Pacífico Sur para los encuentros con tiburones. Fakarava es un atolón constituido por una barrera de coral inmensa con forma

de anillo que encierra una laguna de 60 km de largo por 25 km de ancho. Está situado a 450 km al nordeste de Tahití y se abre al océano por dos canales. Tanto la flora como la fauna acuática y terrestre de Fakarava posee especies endémicas y protegidas. Por ello **fue declarada Reserva de la Biosfera por la Unesco**, siendo uno de los objetivos conciliar la preservación de los recursos naturales y el desarrollo humano (investigación, vigilancia, formación y educación) para mantener este ecosistema único en el mundo.

Se trata de un destino verdaderamente remoto, incluso algunas de las zonas habitadas disponen de electricidad gracias al suministro mediante generadores. Por ello vivirás una experiencia única en pleno contacto con la naturaleza.





A continuación os describimos algunos de los puntos de buceo más famosos de la isla:

## GARUAE PASS

Se trata del paso más largo de Polinesia (1,6 km) y es mundialmente famoso por la increíble biodiversidad que albergan sus corrientes, a veces fuertes. Solo se realiza esta inmersión con la marea entrante. En el paso, todos los encuentros son posibles, tanto en la parte externa, donde acuden los grandes pelágicos (tiburones de todas clases, mantas raya, delfines, tortugas, barracudas...), como en la entrada y en los cañones del interior, donde veremos patrullar los famosos "Raira" (tiburones grises) por docenas en un decorado atiborrado de fauna marina.

## OHOTU

A la derecha, saliendo del paso de Garuae, nos encontramos con un extraordinario arrecife a 12 metros y una pendiente que cae suavemente hasta los 30 metros. Existen multitud de corales y una abundancia extraordinaria de especies tropicales. Es posible el avistamiento de tiburones grises, de puntas blancas, atunes, barracudas, carángidos y mantas. La inmersión acaba en un jardín de coral espectacular.

## PUFANA

Situada en el interior del lagoon, próxima al paso del norte, esta inmersión poco profunda (12-15 metros de profundidad) es

ideal para todos los niveles. También es un lugar perfecto para fotógrafos amantes de la luminosidad por la arena blanca y de la tranquilidad de las aguas. Gran parte de la fauna de Fakarava está aquí representada y no es extraño cruzarse también con todo tipo de tiburones.

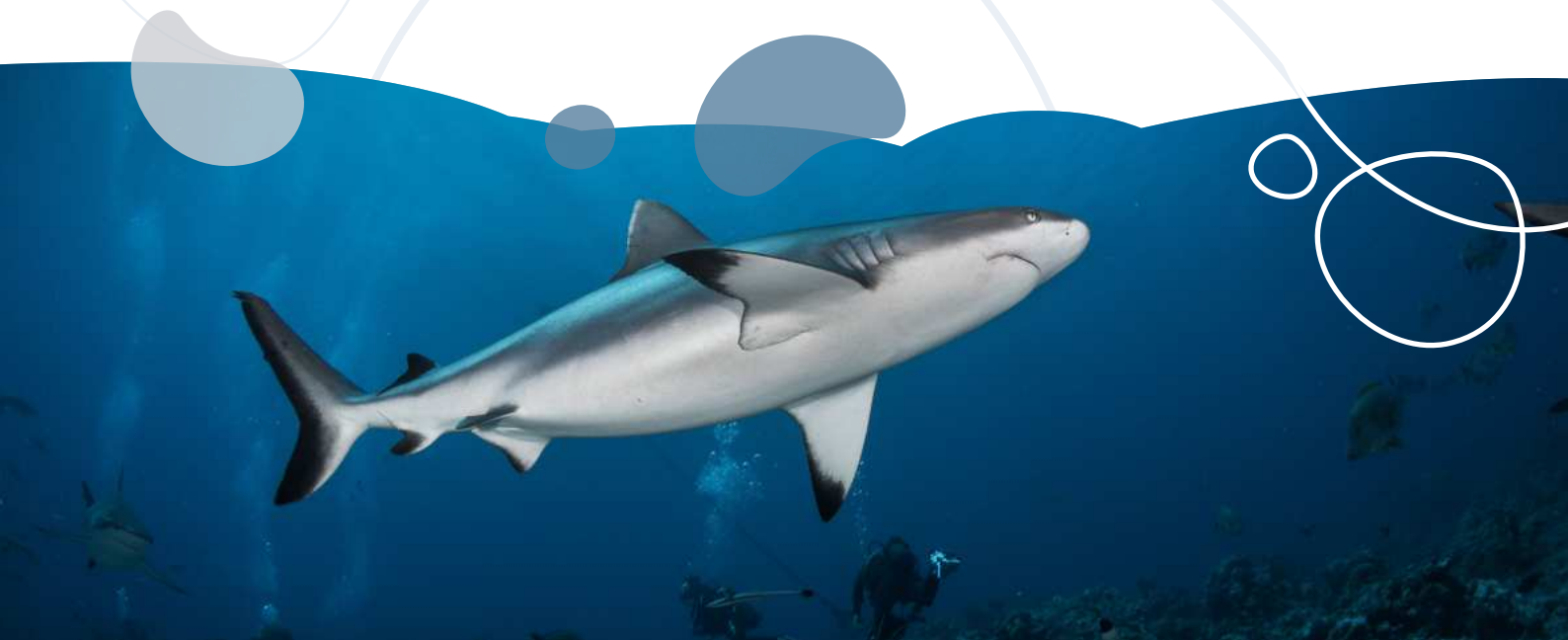
## MAIURU

Dejando el paso a la izquierda, tenemos un magnífico arrecife de coral a una profundidad de 20 metros que se extiende hasta llegar a la pared vertical. Se trata de un arrecife con una gran variedad de corales, especialmente acroporas (corales de mesa) y corales blandos. En esta inmersión son frecuentes los encuentros con pelágicos. Debido a las corrientes, este punto es recomendado para buceadores experimentados.

En Fakarava Sur podemos ver:

## TUMAKOHUA PASS

Más estrecho que Garuae Pass, este punto es rico en términos de biodiversidad, destacando el coral rosáceo, un verdadero espectáculo para la vista, y una extraordinaria presencia de centenares de tiburones grises, avistamientos de rayas águilas, tiburones puntas negras, así como una gran cantidad de especies características de las aguas tropicales de la Polinesia Francesa.





## MOOREA

Moorea es un paraíso para los amantes del buceo y un destino imprescindible para quienes desean observar la majestuosidad de las ballenas en su hábitat natural. Un entorno de mágico por sus aguas cristalinas, paisajes de ensueño y su rica biodiversidad marina.

No es casualidad que la mayoría de visitantes de Polinesia Francesa dediquen parte de sus días a disfrutar de la isla.

### AVISTAMIENTO DE BALLENAS

El avistamiento de ballenas es una experiencia verdaderamente inolvidable. Cada año, entre los meses de julio y octubre, la isla se convierte en un punto de encuentro para las ballenas jorobadas que migran desde las frías aguas de la Antártida hacia las cálidas y acogedoras aguas del Pacífico Sur para reproducirse y dar a luz. Este fenómeno ofrece a los visitantes la oportunidad única de observar a estos gigantes marinos en su entorno natural, realizando espectaculares saltos, canciones y demostraciones de su comportamiento social.

### SNORKEL

El snorkel con tiburones punta negra de arrecife y rayas es una experiencia vibrante que recomendamos hacer. Sus aguas cristalinas permiten observarlos nadando pacíficamente. Durante tu estancia en Moorea tendrás la oportunidad de sumergirte en el fascinante mundo de estas criaturas marinas y disfrutar de una aventura inolvidable en uno de los entornos más hermosos del Pacífico.





# ALOJAMIENTOS

Así como Polinesia Francesa es un destino paradisíaco, sus alojamientos también deben estar a la misma altura.

Durante el viaje dormiremos en un total de cinco hoteles, cada uno con su esencia única e incomparable.

Todos ellos han sido cuidadosamente seleccionados, considerando cada detalle para que vuestra estancia sea de total disfrute y desconexión:

## TAHITÍ

HOTEL ROYAL TAHITIEN

## RANGIROA

HOTEL MAITAI

## FAKARAVA SUR

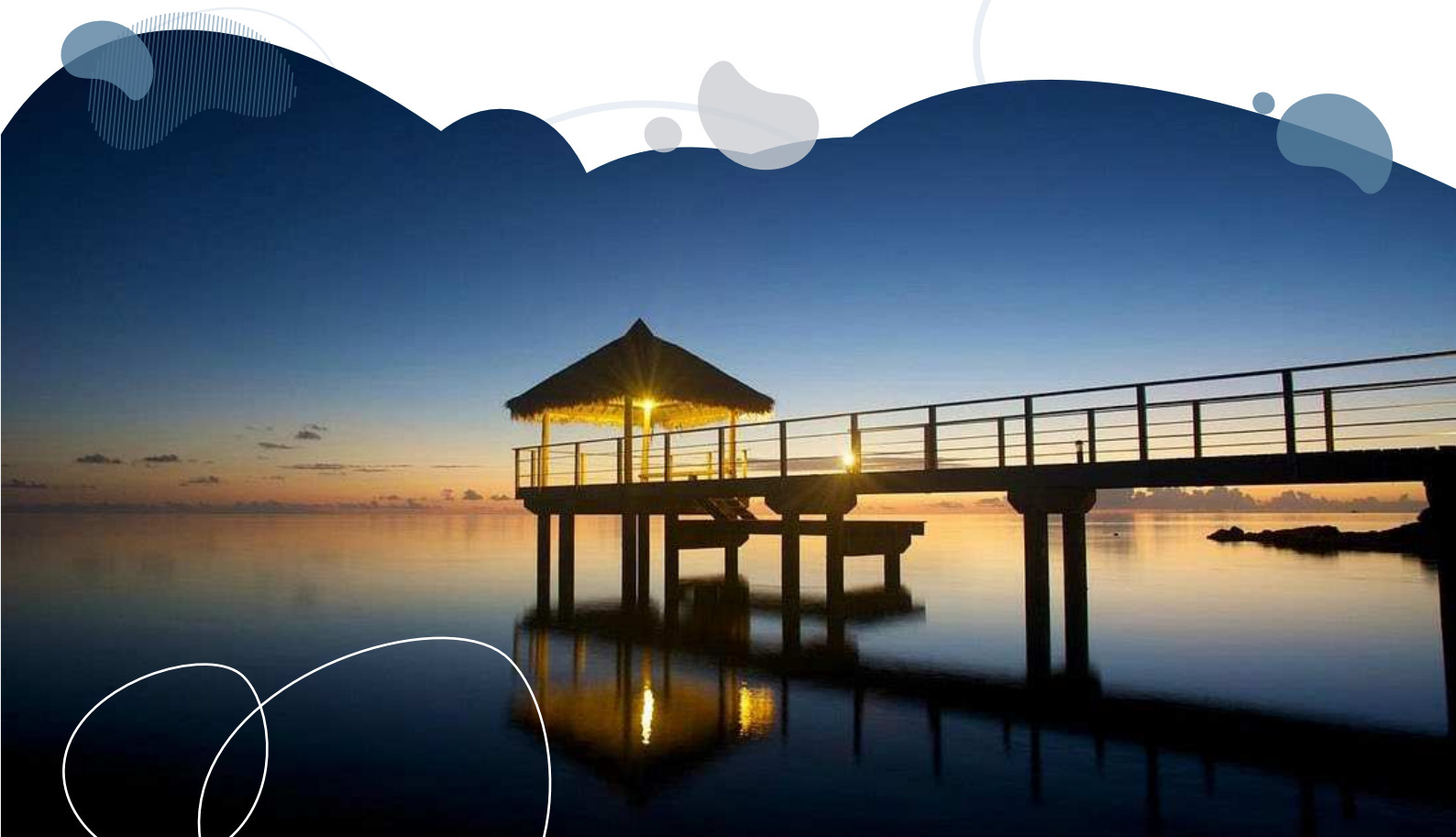
MOTU AITO PARADISE

## FAKARAVA NORTE

HAVAIKI LODGE

## MOOREA

COOK'S BAY





## COOK'S BAY (MOOREA)

El Hotel & Suites Cook's Bay se ubica en las pintorescas orillas de la Bahía Cook de Moorea, es una propiedad icónica de los años 80 que fue relanzada en 2023.

El hotel cuenta con 38 suites elegantemente diseñadas repartidas en cinco alas, incluyendo dos suites familiares espaciaosas. Cada suite está equipada con un dormitorio, baño en suite, área de salón, kitchenette y un balcón amplio.

La experiencia gastronómica en el hotel es única en el restaurante y bar Le Cook's, que ofrece una vista de 180 grados de la bahía y el Océano Pacífico. El restaurante cuenta con una atmósfera cálida, una decoración moderna y exótica y una cocina abierta, sirviendo comidas desde el desayuno hasta la cena, con un menú de bar disponible hasta tarde.

Para necesidades empresariales, el hotel proporciona un espacio moderno para reuniones, bañado en luz natural. Los huéspedes pueden disfrutar del almuerzo directamente en la sala de reuniones o en el restaurante junto al mar. El hotel también cuenta con un gimnasio y una sala de juegos para entretenimiento.





## HOTEL MAI TAI RANGIROA

El Hotel Maitai Rangiroa es una excelente opción para los entusiastas del buceo que desean vivir una experiencia única en la hermosa isla de Rangiroa. Este encantador establecimiento ofrece bungalows de lujo con todas las comodidades al más puro estilo polinesio. Dispone de televisores de pantalla plana, minibar y aire acondicionado para que los huéspedes se sientan como en casa después de un día de buceo. Además, el hotel cuenta con una bonita piscina con vistas al mar.

La ubicación del hotel es ideal para los amantes del buceo, ya que Rangiroa es famosa por sus impresionantes arrecifes de coral y abundante vida marina. Los huéspedes tienen fácil acceso a algunas de las mejores zonas de buceo de la Polinesia Francesa.





## MOTU AITO PARADISE (FAKARAVA SUR)



En este refugio costero, cada uno de los bungalows ha sido diseñado con la finalidad de proporcionar a los visitantes la mejor experiencia teniendo en cuenta los escasos recursos de la zona. Pese a las rudimentarias infraestructuras que encontramos en Fakarava Sur, Motu Aito Paradise ha sido equipado con todo lo básico para garantizar la comodidad.



En Motu Aito Paradise tendrás la oportunidad de vivir una experiencia completamente salvaje y lejos de la civilización.

Es importante destacar que todas las habitaciones del hotel han sido reservadas para el grupo de buceo de *Lluís Masuet Expeditions*. Esta exclusividad asegura que todas las instalaciones y servicios del lugar estén a disposición del grupo de buceadores, proporcionándoles una experiencia completamente privada, personalizada y excepcional.





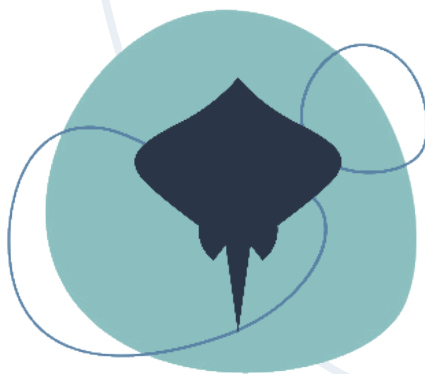
## HAVAIKI LODGE (FAKARAVA NORTE)

Havaiki Lodge es un auténtico refugio para los amantes del buceo que desean disfrutar de una estancia llena de amabilidad y comodidad en un entorno paradisíaco.

Este encantador establecimiento se encuentra en un lugar privilegiado, con un total de 15 bungalows diseñados para brindar a los visitantes una experiencia única y relajante. 10 bungalows están situados al borde de la laguna y 5 bungalows en el corazón de un exuberante jardín tropical que proporcionan un ambiente sereno y tranquilo.

Después de una emocionante jornada de buceo en las maravillosas aguas polinesias, los huéspedes pueden deleitarse con una experiencia gastronómica inolvidable. Havaiki Lodge ofrece cócteles caseros que son la perfecta recompensa para relajarse y recargar energías. Además, su cocina refinada combina lo mejor de la fusión local y europea, creando platos que deleitarán a los paladares más exigentes.





*Te Moana*  
EXPEDITIONS

## MÁS INFORMACIÓN Y RESERVAS:



+34 613 22 21 40



[hola@temoanaexpeditions.com](mailto:hola@temoanaexpeditions.com)



[@temoana\\_expeditions](https://www.instagram.com/temoana_expeditions)