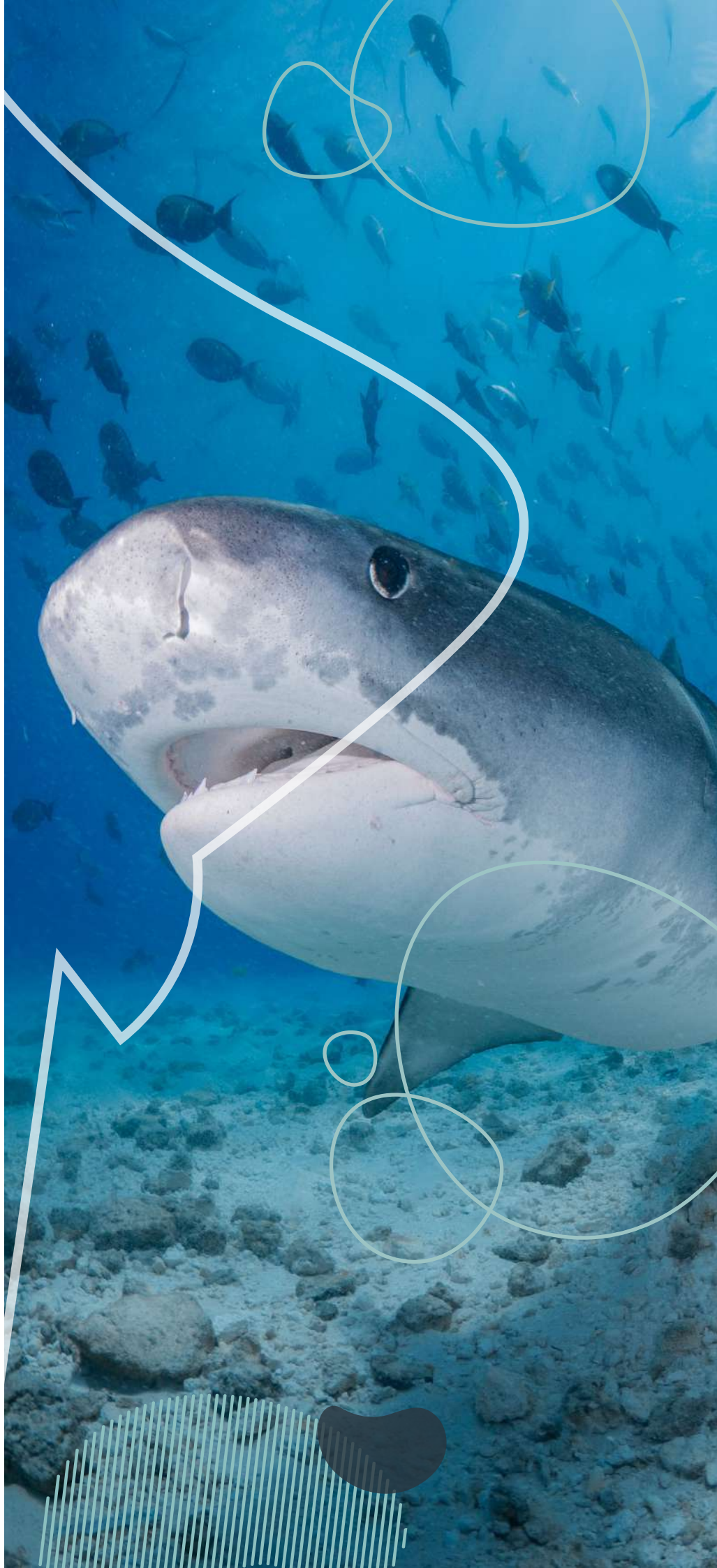


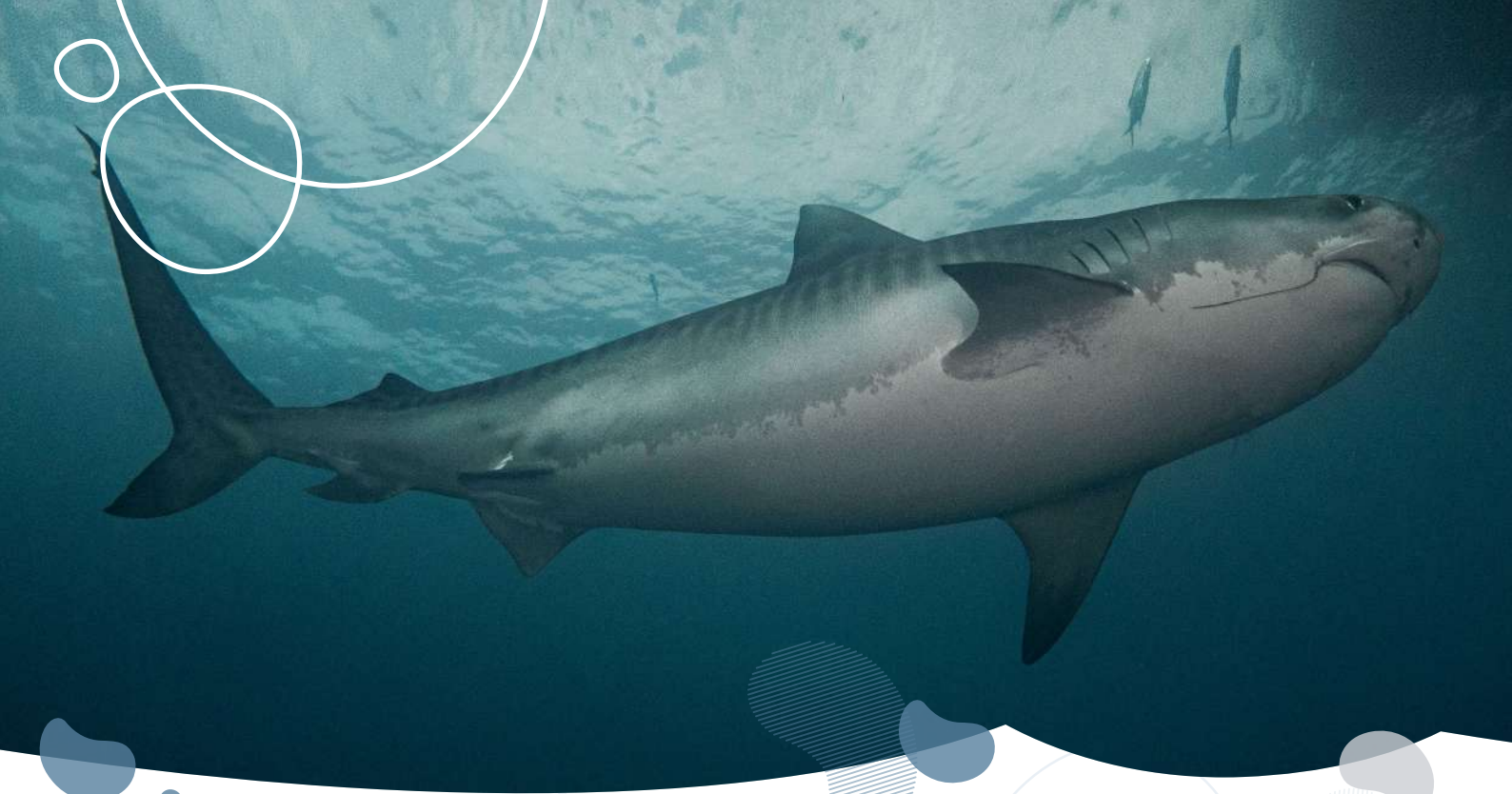
# FUVAHMULAH

## EL REINO DE LOS TIBUONES TIGRE



Viaje organizado por Te Moana Expeditions S.L.  
C.I.F. B-75679423, agencia de viajes registrada  
en la Generalitat de Catalunya.





## FUVAHMULAH: EL REINO DE LOS TIBURONES TIGRE

**Considerada la isla de las Maldivas más bonita del país por sus playas.**

Fuvahmulah es una isla perteneciente al atolón de “Gnaviyani” en el archipiélago de las islas Maldivas, a 494 km de Male. Famosa y conocida en Maldivas como la isla más bonita del país, gracias a sus preciosas playas. Es el único atolón que está formado solamente por una única isla y a su vez, es la tercera isla más grande de Maldivas, con 4,5\*1,2 km, más otros 3 km de arrecife dirección sureste conocido como (Rashikedefaro).

Una isla famosa por su pesca, atún de aleta amarilla y pez vela, es lo que podemos encontrar cada día en el mercado.

Poco se sabe sobre la historia de esta isla, ya que en la antigüedad era muy complicado para los pescadores acceder a ella. Hasta principios de la década de los 2000 que se construyó un puerto en el extremo sureste de la isla.

Siendo el atolón más cercano al ecuador y el primer atolón del hemisferio sur entre los atolones de Maldivas, Fuvahmulah tiene muchas características que hacen que la isla sea única.

Como curiosidad para los amantes de la fruta tropical, es la isla con mayor producción de mango del país.



## PROGRAMA DEL VIAJE

**Del 20 al 27 de junio de 2026**

**Día 1 (20 de junio, sábado).**

Llegada al aeropuerto de Male (MLE). Vuelo doméstico a la isla de Fuvahmulah. Asistencia en el aeropuerto y traslado al 'The Shark Residence Hotel'.

**Días 2 al 6 (Del 21 al 25 de junio).**

3 inmersiones en Fuvahmulah, incluida una inmersión en el Tiger Zoo diaria.

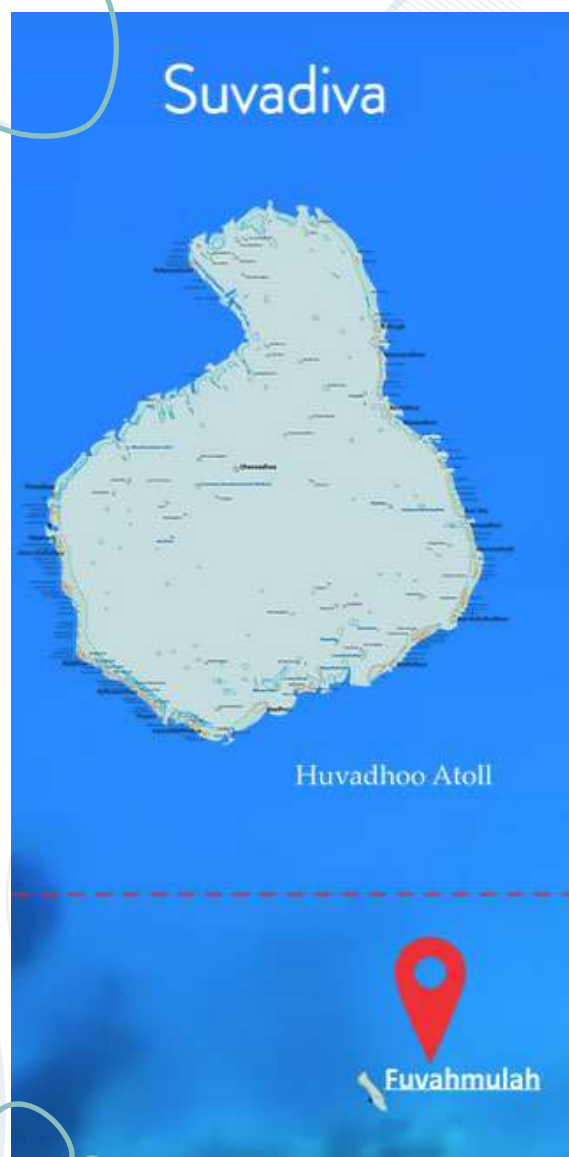
**Día 7 (26 de junio, viernes).**

Día libre. Genial para descansar y disfrutar de la isla visitado sus maravillosas playas.

**Día 8 (27 de junio, sábado).**

Vuelo doméstico de vuelta al aeropuerto de Male (MLE). Salida de Male con destino España con aerolínea por determinar. Pernocta durante el vuelo.

Fin de los servicios prestados.



\*El itinerario se podría ver modificado en caso de que las condiciones meteorológicas o marítimas lo requiriesen. Tampoco podemos garantizar el avistamiento de las especies previstas. Recuerda que son animales salvajes. Cancelaciones o cambios de horarios por parte de las compañías aéreas también podrían obligar a modificar el itinerario o incluso cancelarlo.



## ¿QUÉ ESTÁ INCLUIDO EN EL VIAJE?

### Servicios incluidos

- Vuelos domésticos Male-Fuvahmulah-Male.
- Transfers llegada y salida aeropuerto.
- Alojamiento en régimen de P.C. en 'The Shark Residence Hotel'.
- 5 días de buceo, 3 buceos diarios incluyendo una inmersión en el Tiger Zoo diaria.
- Transfers diarios al centro de buceo.
- Todas las tasas (12%, 11,1%, green tax).
- Seguro de asistencia en viaje y buceo.

### Servicios no incluidos

- Vuelos (Consultar precios).
- Alquiler de equipo de buceo.
- Propinas y gastos personales.
- Seguro de anulación (Consultar precio).
- Cualquier concepto no mencionado en "servicios incluidos".



# PRECIOS Y PAGOS

PRECIO POR PERSONA: **2.200€\***

\* El precio del viaje combinado ha sido calculado según los tipos de cambio, tarifas de transporte, coste del carburante, tasas e impuestos aplicables en cada momento. Cualquier variación sustancial del precio de los citados elementos podrá dar lugar a la revisión del precio final del viaje.

## Calendarios y métodos de pago:

- Depósito inicial de un 30% del importe total en el momento de la reserva.
- Segundo pago de un 40% del importe total 3 meses antes del inicio del viaje.
- Tercer pago. Resto, 40 días antes del inicio del viaje.

(La cantidad aportada en concepto de "depósito inicial" como reserva de la plaza del viaje **no será reembolsable** en caso de anulación por parte del cliente por cualquier motivo. En caso de haberse contratado seguro de cancelación o anulación, será la Compañía de Seguros la encargada de examinar y tramitar la devolución correspondiente. El pago del depósito y/o de cualquier cantidad posterior supone la aceptación total de estas condiciones de contratación y cancelación.)

Por transferencia bancaria:

- Banco: BBVA
- Cta. cte.: IBAN ES71 0182 3958 1702 0028 8405
- Titular: Te Moana Expeditions, S.L.
- Concepto: TMA-2926 "NOMBRE" "APELLIDO"

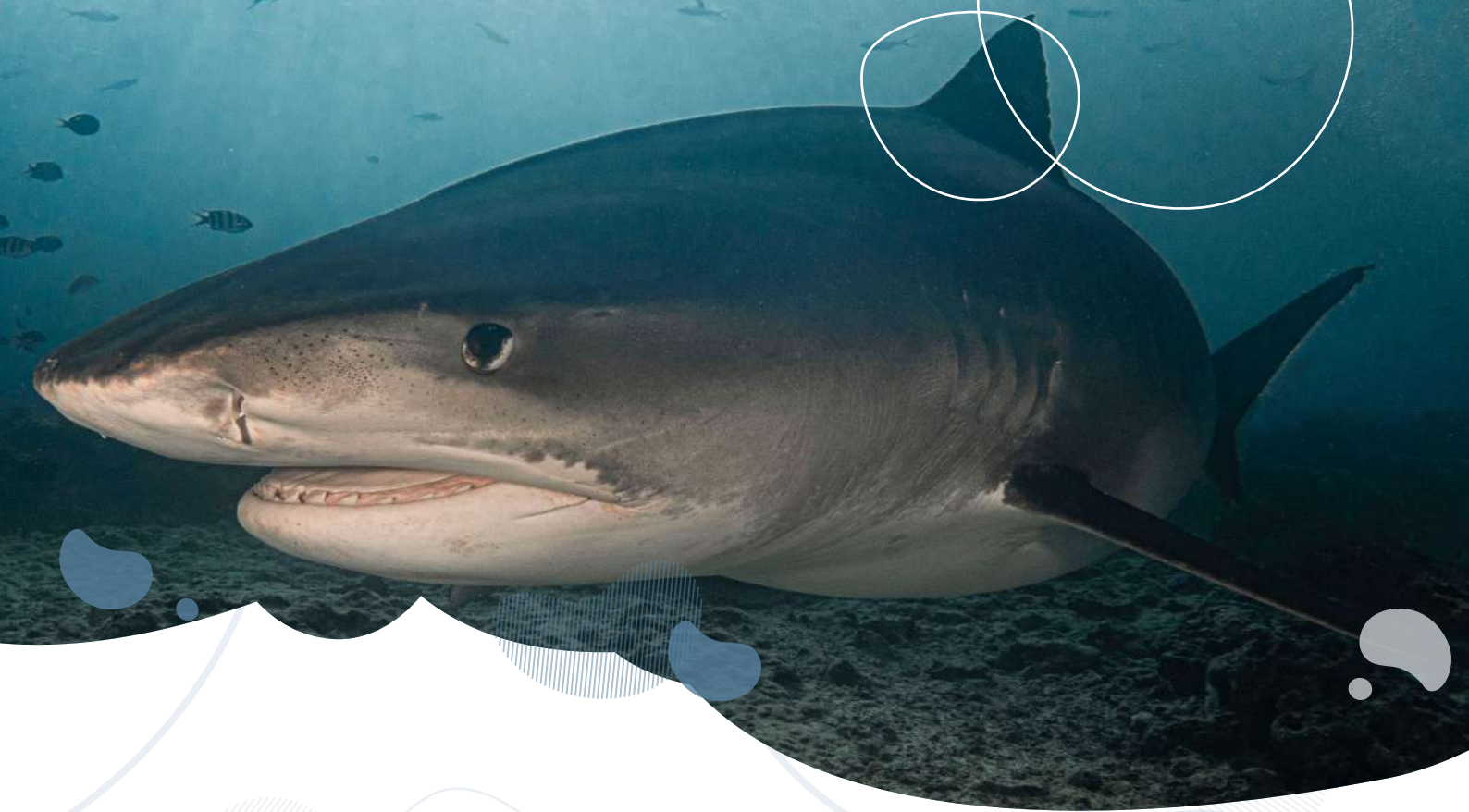
## Condiciones generales de cancelación:

Las condiciones de cancelación se aplicarán en función de la fecha en la que se realiza la anulación con respecto a la fecha del inicio del viaje:

- 12 meses antes: 10% del precio total del viaje + importe de penalización establecido por la compañía aérea si el billete hubiera sido emitido.
- De 12 a 6 meses antes: 50% del precio total del viaje + importe de penalización establecido por la compañía aérea si el billete hubiera sido emitido.
- De 6 a 2 meses antes: 75% del precio total del viaje + importe de penalización establecido por la compañía aérea si el billete hubiera sido emitido.
- Menos de 60 días antes: 100% del precio total del viaje.

## Seguros:

Con el viaje está incluido un seguro de viaje, asistencia, buceo (incluyendo cámara hiperbárica) y deportes acuáticos. Las pólizas de los seguros están suscritas con Dive&Travel Solutions, S.L.U. En ningún caso, Te Moana Expeditions, S.L. será el responsable de intermediar con la aseguradora en caso de siniestro.



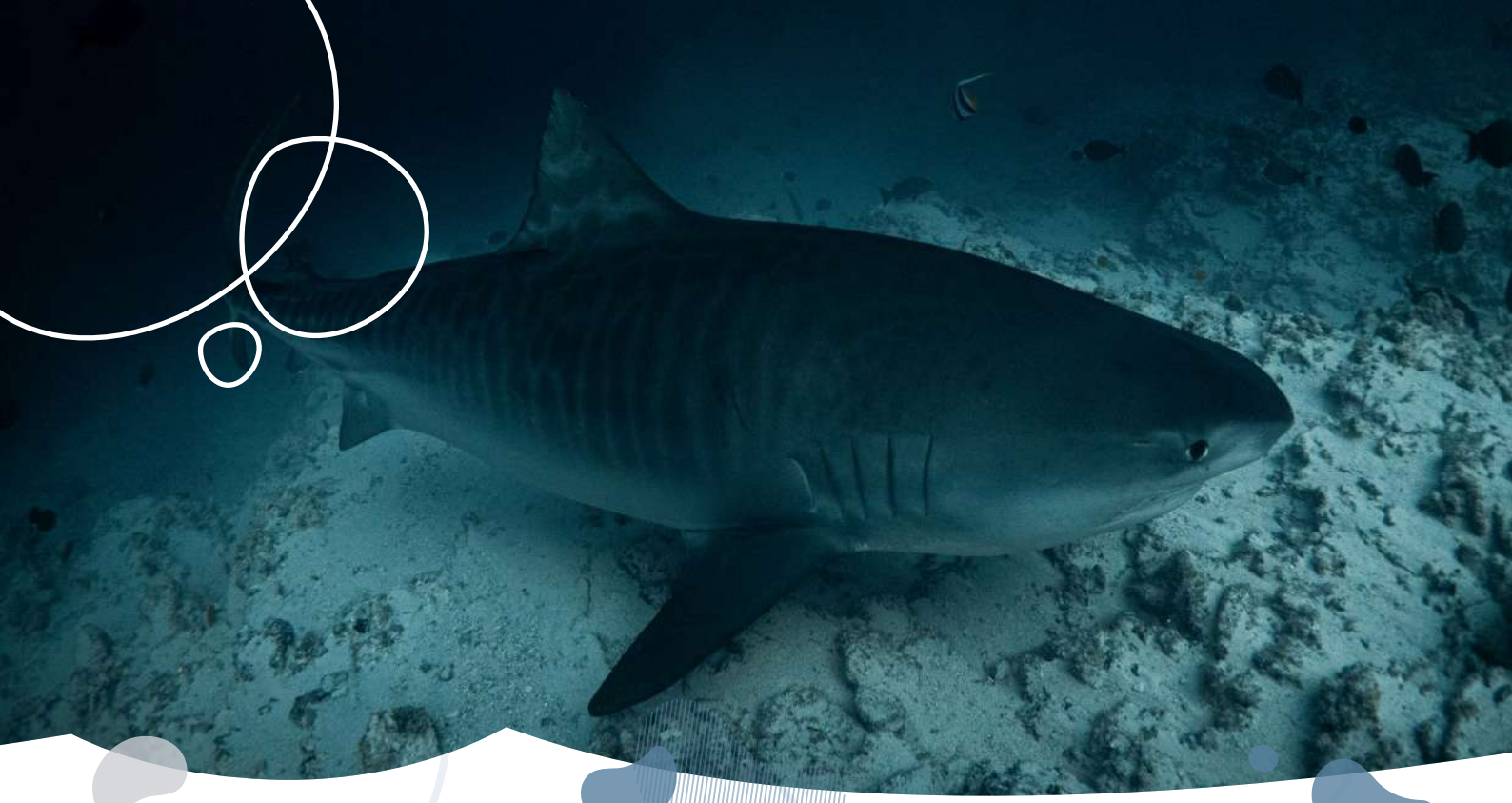
## TIGER ZOO

Sin duda la inmersión estrella de Fuvahmulah y por lo que esta isla ha cobrado especial protagonismo en los últimos años.

Imitando a los pescadores que limpian cada mañana sus capturas en el puerto para venderlas en el mercado, y viendo que los tiburones tigre merodeaban cerca de la zona, los centros de buceo tomaron nota.

A día de hoy estos restos de pescado son depositados nada más salir de la bocana del puerto, con lo que estos tiburones se acercan a buscar algo de alimento. En el océano se conoce a los tiburones tigre (*Galeocerdo Cuvier*) como los “garbage eater”, ya que se alimentan prácticamente de todo y aprovechan para limpiar los cuerpos de otros peces muertos.

Cada día haremos una inmersión en el “Tiger Zoo”, nos subiremos en el “dhoni” (barco típico en Maldivas), saliendo del puerto y seguido saltaremos al agua para realizar nuestra inmersión. En un fondo de entre 8 y 12 metros, en una pequeña plataforma disfrutaremos de estos tiburones más cerca que nunca. Los guías del centro de buceo nos acompañarán hasta llegar a la zona, una vez allí colocarán los restos de pescado y de repente empezaremos a ver como los tiburones aparecen desde un pared vertical hasta llegar a la plataforma. Ya solo queda disfrutar de una de las mejores inmersiones del planeta con estos maravillosos animales pasando a escasos centímetros de cada buceador.



# ¿QUE PODEMOS ENCONTRAR?

## TIBURÓN TIGRE

Todos conocemos el tiburón tigre por sus características rayas que cubren su cuerpo, de ahí su nombre. Algunas especies son de tonalidad gris azulado y otras azul verdoso, menos la cara y la zona del vientre. Su tamaño impone, llegando a los 5 metros de longitud, sus afilados dientes lo convierten en una criatura temible y a la vez fascinante.

Son una especie carnívora y tienen un menú variado que va desde focas, tortugas, cocodrilos, pájaros, crustáceos, etc. Gracias a su desarrollado olfato y su especial mecanismo rastreador pueden percibir presas a grandes distancias.

Tiene hábitos nocturnos, por lo que prefiere salir a explorar cuando hay oscuridad. El tiburón tigre es un tiburón solitario que no acostumbra a nadar con otros tiburones, excepto cuando es temporada de apareamiento.

Tiene su hogar en las aguas saladas de los mares y océanos. Prefiere los fondos marinos que las costas. Las regiones geográficas en donde es frecuente encontrarlo son: el Golfo de México, Estados Unidos, regiones sudamericanas como Uruguay, Islas Galápagos; Reino Unido, África, Japón, Australia, Hawái, Indonesia y las Bahamas.



## TIBURÓN ZORRO

Su nombre proviene de la forma su cola inusualmente grande, que es en la mayoría de los casos, tan larga como el propio tiburón.

Los tiburones zorro más grandes conocidos alcanzan una longitud de más de 6 metros (20 pies) y pesan 600 kilogramos (216 libras).

Estos son tiburones de crecimiento lento. Alcanzan su madurez entre los 8 y 13 años de edad y viven alrededor de 22 años. Una vez más, hay bastante misterio aquí. Algunos creen que este tiburón es capaz de vivir mucho más tiempo, pero simplemente no ha sido verificado.

Aunque a los tiburones zorro les gustan las aguas abiertas y profundas, también se encuentran en aguas poco profundas cerca de las zonas costeras. Generalmente no se encuentran a más de 500 metros de profundidad. Favorecen los océanos Pacífico e Índico, especialmente en las plataformas continentales de América y Asia.

La mayor amenaza para el tiburón zorro es la pesca humana. Debido al reciente agotamiento de la población, se están promulgando nuevas leyes para ayudar a proteger a esta especie de alterar el frágil equilibrio del ecosistema marino, especialmente porque estos tiburones tienen una tasa de reproducción baja en comparación con otros tiburones.



## TIBURÓN MARTILLO

El tiburón martillo común y el tiburón martillo gigante se encuentran en peligro de extinción a causa de la pesca directa no sostenible y las capturas incidentales de las que son objeto en muchas regiones del mundo. A pesar de un creciente número de salvaguardias, estas especies migratorias excepcionalmente vulnerables siguen estando en gran peligro debido a la demanda que existe por su carne y sus valiosas aletas.

La característica más llamativa de todas las especies de tiburones martillo es la particular forma de su cabeza en T, con los ojos y los orificios nasales situados en los extremos de la cabeza. Realizan un movimiento de cabeza de lado a lado al nadar donde recorre con la vista todo a

su alrededor e incluso lo que queda a sus espaldas. Nadie sabe con exactitud por qué estos tiburones han evolucionado con esa curiosa forma. Algunos biólogos creen que les proporciona una ventaja sensorial para encontrar a sus presas, mientras otros creen que les ayuda en la flotabilidad. Su olfato se da mediante los lóbulos olfativos telencefálicos incrementados, capaces de detectar una gota de sangre a una distancia de un kilómetro y medio.

Se alimenta fundamentalmente de peces, principalmente demersales, otros elasmobranquios, crustáceos y cefalópodos.



# THE SHARK RESIDENCE HOTEL

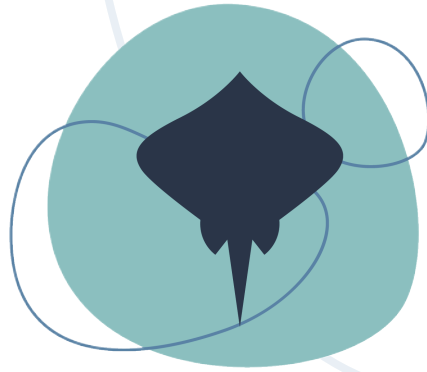
A solo 5 minutos caminando de Bandaara Kilhi, The Shark Residence Fuvahmulah ofrece una agradable terraza equipada con piscina, ideal para relajarse al aire libre. El centro de Fuvahmulah se encuentra a aproximadamente 700 metros, y la playa Thoondu está a unos 10 minutos en coche.

Este alojamiento está ubicado cerca de Dhadimagi Kilhi, en una zona costera de Fuvahmulah. La pensión está situada a 1 km del corazón de la isla. Los visitantes podrán disfrutar de atracciones cercanas como el Tiger Zoo, que se encuentra a unos 25 minutos a pie.

Las habitaciones en The Shark Residence disponen de conexión Wi-Fi gratuita y televisión de pantalla plana con canales vía satélite. Los baños privados incluyen secador de pelo y toallas.

Cada mañana, los huéspedes pueden disfrutar de un desayuno continental en The Shark Residence Fuvahmulah.





*Te Moana*  
EXPEDITIONS

## MÁS INFORMACIÓN Y RESERVAS:



+34 633 76 46 13



[hola@temoanaexpeditions.com](mailto:hola@temoanaexpeditions.com)



[@temoana\\_expeditions](https://www.instagram.com/temoana_expeditions)