

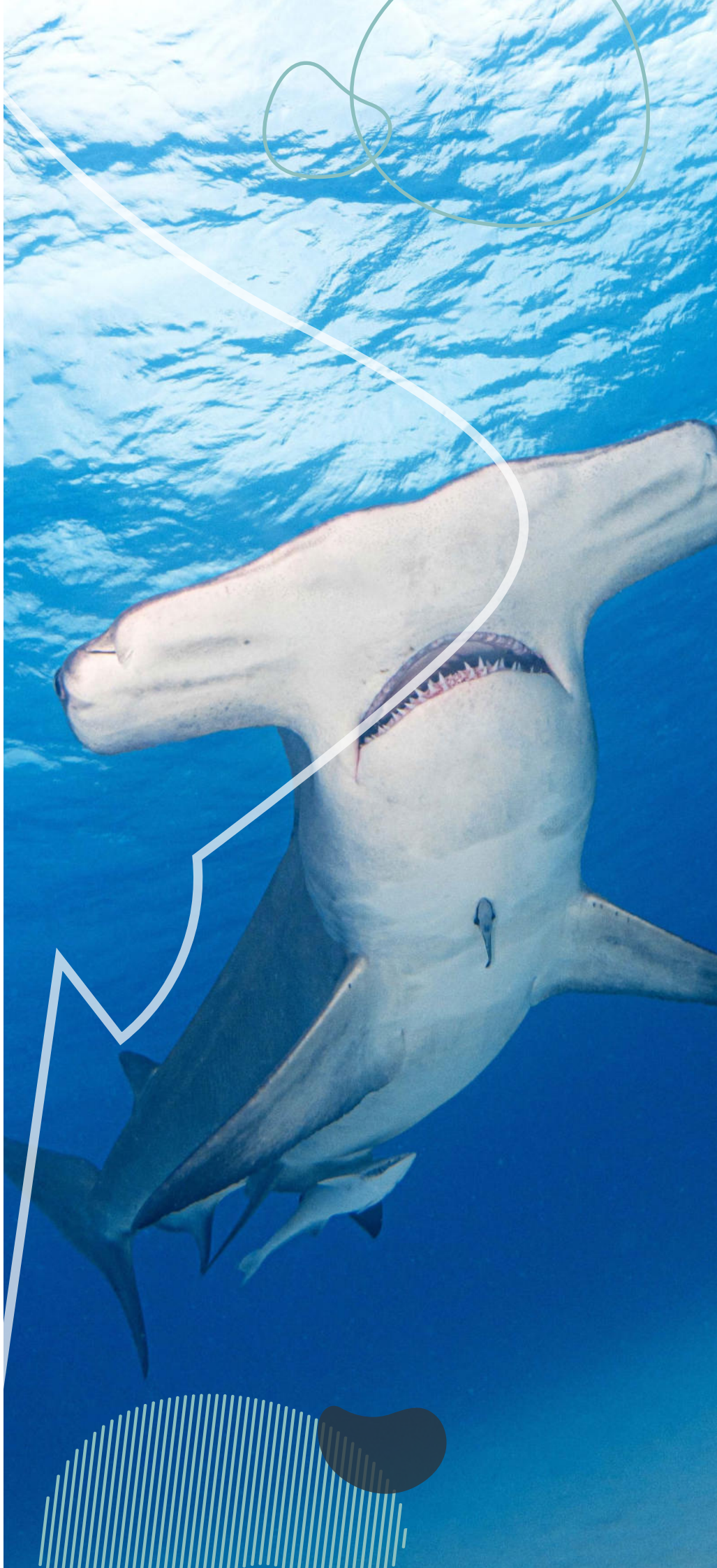
BIMINI (BAHAMAS)

EL REINO DEL GRAN MARTILLO



Te Moana
EXPEDITIONS

Viaje organizado por Te Moana Expeditions S.L.
C.I.F. B-75679423, agencia de viajes registrada
en la Generalitat de Catalunya.





BIMINI (BAHAMAS) EL REINO DEL GRAN MARTILLO

Un viaje en el que, además de explorar los arrecifes de coral y los restos de naufragios de este paraíso de Bimini, bucaremos con uno de los más asombrosos y exclusivos gigantes de nuestros océanos: el tiburón martillo gigante.

El archipiélago de las Bahamas, Islas Bahamas o simplemente las Bahamas, son un grupo de unas 24 islas habitadas y más de 600 deshabitadas, con más de 2.000 atolones, cayos y escollos localizados en el oeste del océano atlántico.

En este viaje nos centraremos en Bimini, el distrito más occidental de las Bahamas, constituido por una cadena de islas situadas a unas 53 millas (81 km) al este de Miami. Bimini es el punto más cercano en las Bahamas a Estados Unidos y se encuentra aproximadamente 137 millas (209 km) al noroeste de Nassau.





Las islas más grandes son Bimini del Norte y Bimini del Sur. El Distrito de Bimini también incluye el Placer de los Roques o Cayo Sal (Cay Sal Bank), más de 62 millas (100 km) al sur, que geográficamente no forma parte de las Islas Bimini. Bimini del Norte es de siete millas (11 km) de largo y 700 pies (210 m) de ancho. Su principal localidad es la ciudad de Alice Town, una colección de tiendas, restaurantes y bares en torno a un único camino conocido como «La Carretera del Rey» (The King's Highway).

El océano que rodea las islas es considerado como una de las más importantes del mundo para la práctica del buceo.

Bimini se ha convertido en uno de los mejores lugares del planeta para encontrarse con uno de los depredadores más increíbles del océano, el gran tiburón martillo. ¡Estos esquivos gigantes han evadido a los buceadores durante años!





PROGRAMA DEL VIAJE

Del 25 de febrero al 6 de marzo de 2027

Día 1 (25 de febrero, jueves)

Salida desde España con destino a Miami. Pernoctamos en Collins Hotel Miami Beach.

Día 2 (26 de febrero, viernes)

Tomamos ferri a Bimini, asistencia y traslado al hotel "Bimini Big Game Club".

Días 3 al 8 (Del 27 de feb. al 4 de mar.)

Dos buceos diarios en Bimini, incluyendo 2 días de buceo con tiburón martillo gigante y un día de snorkel con delfines moteados.

Día 9 (5 de marzo, viernes)

A la hora convenida tomamos ferri a Fort Lauderdale. Pernoctamos en el Best Western Fort Lauderdale Airport.

Día 10 (6 de marzo, sábado)

A la hora convenida traslado al aeropuerto para tomar vuelo de regreso a España. Fin de los servicios prestados.



*El itinerario se podría ver modificado en caso de que las condiciones meteorológicas o marítimas lo requiriesen. Tampoco podemos garantizar el avistamiento de las especies previstas. Recuerda que son animales salvajes. Cancelaciones o cambios de horarios por parte de las compañías aéreas también podrían obligar a modificar el itinerario o incluso cancelarlo.



¿QUÉ ESTÁ INCLUIDO EN EL VIAJE?

Servicios incluidos

- Todos los traslados en Miami.
- Noche de alojamiento en Collins Hotel Miami Beach en régimen S.A.
- Noche de alojamiento en Best Western Fort Lauderdale Airport en régimen S.A.
- Ferri de ida y vuelta a Bimini.
- 7 noches de alojamiento en el hotel "Bimini Big Game Club". Habitación doble compartida en régimen S.A.
- Internet WIFI.
- Paquete de 10 buceos, dos buceos diarios, incluyendo dos días de buceo con tiburón martillo gigante, un día de snorkel con delfines moteados y un buceo de "bull shark cage experience".
- Botella de 12l, plomos y guía.
- Tasas de resort, servicios y habitaciones.
- Seguro de asistencia en viaje y buceo.

Servicios no incluidos

- Vuelos (Consultar precio).
- Alquiler de equipo de buceo.
- Todas las comidas.
- Propinas y gastos personales.
- Seguro de anulación (Consultar precios).
- Cualquier concepto no mencionado en "Servicios incluidos".

PRECIOS Y PAGOS

PRECIO POR PERSONA: **3.590€**

* El precio del viaje combinado ha sido calculado según los tipos de cambio, tarifas de transporte, coste del carburante, tasas e impuestos aplicables en cada momento. Cualquier variación sustancial del precio de los citados elementos podrá dar lugar a la revisión del precio final del viaje.

Calendarios y métodos de pago:

- Depósito inicial de un 30% del importe total en el momento de la reserva.
- Segundo pago de un 40% del importe total 3 meses antes del inicio del viaje.
- Tercer pago. Resto, 40 días antes del inicio del viaje.

(La cantidad aportada en concepto de "depósito inicial" como reserva de la plaza del viaje **no será reembolsable** en caso de anulación por parte del cliente por cualquier motivo. En caso de haberse contratado seguro de cancelación o anulación, será la Compañía de Seguros la encargada de examinar y tramitar la devolución correspondiente. El pago del depósito y/o de cualquier cantidad posterior supone la aceptación total de estas condiciones de contratación y cancelación.)

Por transferencia bancaria:

- Banco: BBVA
- Cta. cte.: IBAN ES71 0182 3958 1702 0028 8405
- Titular: Te Moana Expeditions, S.L.
- Concepto: BH-0127 "NOMBRE" "APELLIDO"

Condiciones generales de cancelación:

Las condiciones de cancelación se aplicarán en función de la fecha en la que se realiza la anulación con respecto a la fecha del inicio del viaje:

- 12 meses antes: 10% del precio total del viaje + importe de penalización establecido por la compañía aérea si el billete hubiera sido emitido.
- De 12 a 6 meses antes: 50% del precio total del viaje + importe de penalización establecido por la compañía aérea si el billete hubiera sido emitido.
- De 6 a 2 meses antes: 75% del precio total del viaje + importe de penalización establecido por la compañía aérea si el billete hubiera sido emitido.
- Menos de 60 días antes: 100% del precio total del viaje.

Seguros:

Con el viaje está incluido un seguro de viaje, asistencia, buceo (incluyendo cámara hiperbárica) y deportes acuáticos. Las pólizas de los seguros están suscritas con Dive&Travel Solutions, S.L.U. En ningún caso, Te Moana Expeditions, S.L. será el responsable de intermediar con la aseguradora en caso de siniestro.



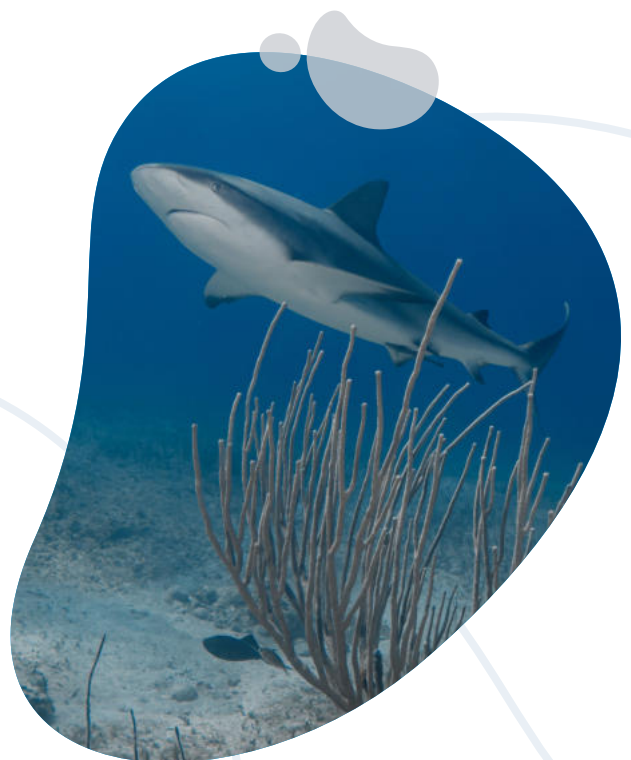
DESCUBRE EL BUCEO EN BIMINI

En Bimini, los coloridos arrecifes de coral, las paredes escarpadas, los restos de naufragios poco profundos y las cavernas producen una variedad de tipos de inmersiones que incluyen inmersiones a la deriva, inmersiones fáciles en arrecifes e inmersiones técnicas.

Por supuesto, esta parte de las Bahamas es más famosa por sus inmersiones con tiburones.

Sobre todo entre los meses de diciembre a abril cuando se acercan a sus aguas estos grandes tiburones.

Bimini se ha convertido en uno de los mejores lugares del planeta para encontrarse con uno de los depredadores más asombrosos del océano, el Gran Tiburón Martillo. Estos escurridizos gigantes han evadido a los buceadores durante años, pero nuestros amigos de Bimini Scuba Center de Neal Watson fueron el primer y único operador en Bimini en ofrecer esta increíble excursión y han aprendido los secretos de esta espectacular experiencia. ¡Están comprometidos con la seguridad, tanto para los buceadores como para los tiburones!





DELFIN MOTEADO O DELFIN MANCHADO DEL ATLANTICO

¡Es hora de empezar a buscar delfines! Una vez que una manada de delfines nos encuentre y estén cómodos y comprometidos, se invitará a los buzos a entrar en el agua.

Estos delfines son de los más curiosos y juguetones de todos los mamíferos marinos en las Bahamas. En estas salidas, viajamos al norte, hasta Great Bahama Bank, donde es más sencillo encontrarse con estos animales. Una zona muy poco profunda, de entre 5 y 10 metros, con fondo de arena blanca y normalmente una visibilidad espectacular.



BIMINI BIG GAME CLUB

RESORT & MARINA

El Bimini Big Game Club Resort & Marina está ubicado junto al mar, con vistas a las tranquilas playas, y las islas de manglares que forman la pequeña cadena de islas de Bimini. Las comodidades para los huéspedes incluyen: una piscina de agua dulce con amplios sillones y hamacas; patio y bar en la piscina; WIFI gratuito, paddleboards y kayaks gratuitos; área de juegos de cortesía con mesa de billar; Acceso a una playa de arena virgen (a 3 minutos a pie) y alquiler de carritos de golf.

El complejo cuenta con 51 modernas y confortables habitaciones y suites ubicadas en un edificio central frente al mar, además de seis cabañas. Las habitaciones y suites cuentan con una cama king o dos camas queen; balcón o terraza; vistas a jardines y zona de piscina; área de descanso con mesa y sillas; cafetera / tetera; caja de seguridad y un baño con ducha y secador de pelo.

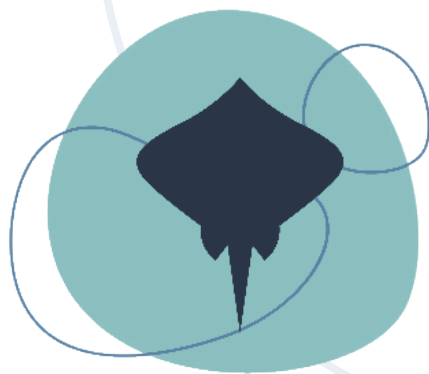




BIMINI SCUBA CENTER

Bimini Scuba Center opera 4 barcos de buceo, incluido un barco con fondo de cristal de 60 pies que puede acomodar a buceadores, snorkelers y turistas. Su barco más grande, el "Bimini Blue", se embarca diariamente para explorar algunos de los sitios de buceo más hermosos y emocionantes de las Bahamas. Entre sus inmersiones más populares incluyen la que se realizará durante este viaje tan especial. Se trata del 'Great Hammerhead Safari'.





Te Moana
EXPEDITIONS

MÁS INFORMACIÓN Y RESERVAS:



+34 633 76 46 13



hola@temoanaexpeditions.com



[@temoana_expeditions](https://www.instagram.com/temoana_expeditions)